

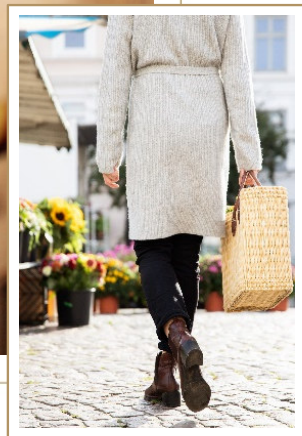


HISTORISCH.  
LEBENDIG.

**VORSTANDSSITZUNG LAG AKTIVREGION  
SCHWENTINE-HOLSTEINISCHE SCHWEIZ E.V.**

1. FEBRUAR 2024

**PROJEKT:**  
„KULINARISCHE  
SOUVENIRS“



## KULINARISCHE SOUVENIRS

- PROJEKTIDEE:
  - Nachhaltiger Tourismus und regionale Wertschöpfung
  - Zentrale Anlaufstation für Produkte aus der Holsteinischen Schweiz
  - Unterstützung von kleinen lokalen Landwirtschaftsbetrieben
  - Ressourcenschonende und von Öffnungszeiten unabhängige Verkaufsmöglichkeit
  - Einbeziehung des Eutiner Wochenmarktes
  - Klimaneutraler Transport
  - Aufklärungsarbeit über regionale Ernährung
- PROJEKTZEITRAUM: April bis Oktober 2024
- BEANTRAGTE ZUWENDUNG: 13.440,00 €
- PROJEKTKOSTEN GESAMT: 19.992,00 €

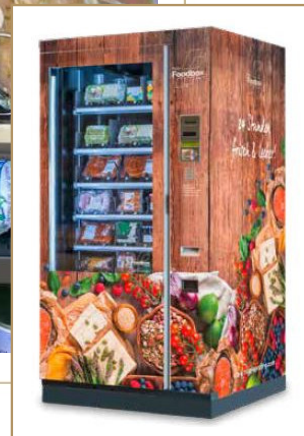
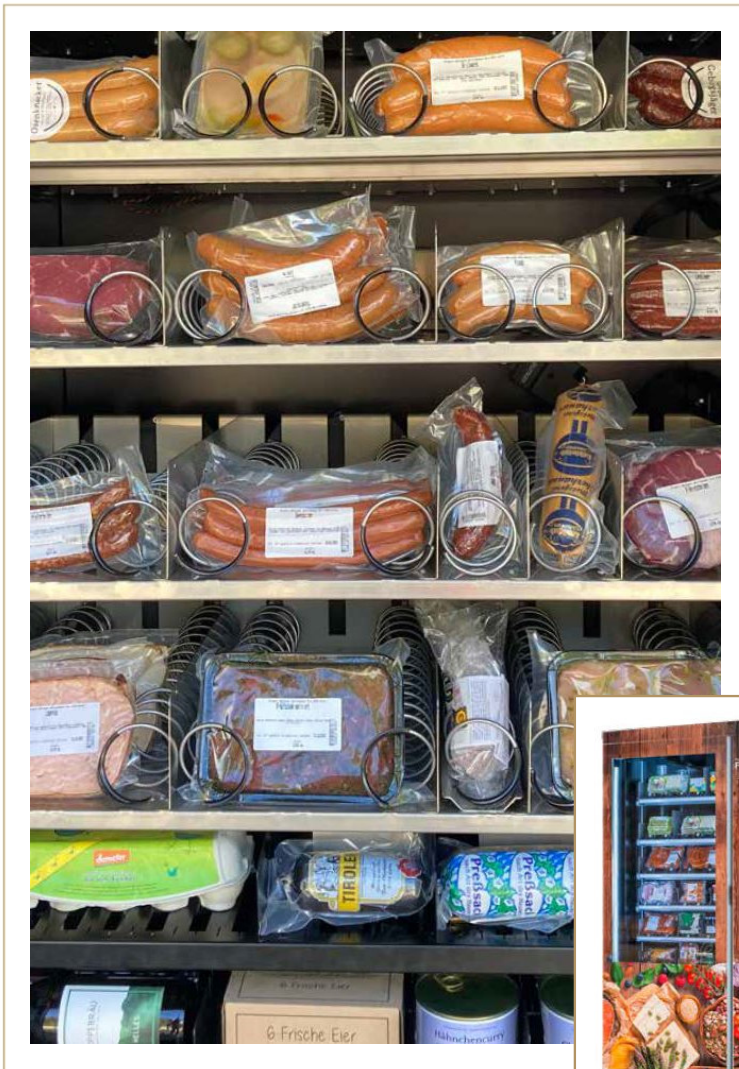




## KULINARISCHE SOUVENIRS – NACHHALTIGER TOURISMUS

- Übernahme von Logistik
- Ressourcen- und Umweltschonender Transport der Produkte durch firmeneigenes E-Auto und E-Lastenrad
- HändlerInnen des Eutiner Wochenmarktes mit einbeziehen
- Sichtbarkeit für kleine landwirtschaftliche Betriebe schaffen
- Bekanntheit der Urlaubsregion Holsteinische Schweiz ausweiten





## KULINARISCHE SOUVENIRS – REGIONALE WERTSCHÖPFUNG

### VERKAUFSAUTOMAT

- neuen Vertriebsweg eröffnen
- Direktvermarktung mit 24/7 Verfügbarkeit
- hygienische und kontaktfreie Versorgung
- integriertes Datensystem zu Verkaufszahlen
- Telemetrie-Funktion über GPS-Signal
- regionale, haltbare Produkte und Spezialitäten
- Bekanntheit kleiner lokaler Betriebe erhöhen
- Urlaubsgefühl mit nach Hause nehmen

HändlerInnen  
des Eutiner  
Wochenmarktes  
+  
über 30 weitere  
regionale  
Betriebe

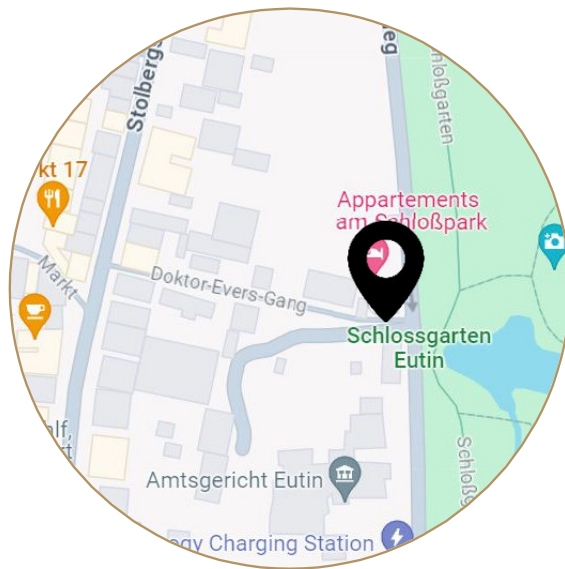


## KULINARISCHE SOUVENIRS – STANDORT „AM JUNGFERNSTIEG“

Nähe zu den touristischen Knotenpunkten Eutins:

- Eutiner Schloss mit Schlossgarten
- Eutiner Marktplatz
- Großer Eutiner See

Reisebus-Terminal



## KULINARISCHE SOUVENIRS - ZIELGRUPPE

Eutin:  
über 1 Million  
TouristInnen im  
Jahr

TouristInnen



Kulturelle GenießerInnen



EinwohnerInnen





VIELEN DANK.

**HISTORISCH-LEBENDIG.DE**