

**Antrag auf Gewährung einer Zuwendung zur Umsetzung
eines Kleinprojektes im Rahmen des GAK-Regionalbudgets**

(Antragsteller/in) Schienenverkehr Malente-Lütjenburg e.V. Holebyweg 5 23714 Malente	Ort, Datum 24.12.2022
An die LAG AktivRegion Schwentine-Holsteinische Schweiz e.V. c/o Haus des Kurgastes Bahnhofstraße 4 A 23714 Bad Malente-Gremsmühlen	Auskunft erteilt: Bente Grimm Tel.-Nr.: 04523-201373 E-Mail: bente.grimm@Schiene-M-L.de
	Bankverbindung IBAN-Nr. DE50 2135 2240 0179 2412 86 BIC Sparkasse Holstein zuständiges Finanzamt: Kiel

Betr.: Rastplatz und Beschilderung für die Naturparkdraisine Holsteinische Schweiz
(Zuwendungszweck)

Bezug: Förderung von Kleinprojekten aus dem Regionalbudget der LAG AktivRegion Schwentine-Holsteinische Schweiz e.V. im Rahmen der integrierten ländlichen Entwicklung

1. Fördermaßnahme (kurze, eindeutige Beschreibung der geplanten Maßnahme; bei Investitionen Angaben zum Grundstück und zum Eigentümer)

Um die Erlebnisqualität der Draisinengäste auf der stillgelegten Bahnstrecke von Malente nach Lütjenburg weiter zu steigern, möchten wir in Malkwitz einen Rastplatz mit Tisch und Bänken aus nachhaltigen Materialien einrichten, der nicht nur von Draisinen-Nutzern, sondern auch von Wanderern und Radfahrern genutzt werden kann (Siehe Anlage Karte). Zudem möchten wir entlang der 17 km langen Bahnstrecke auf dem Gebiet der AktivRegion Schwentine-Holsteinische Schweiz Schilder und/oder Hinweistafeln aufstellen, die auf markante Punkte in der Natur verweisen und den Ausflüglern Informationen über den aktuellen Aufenthaltsort geben (siehe Anlage Karte). Die anfallenden Aufbauarbeiten und die Pflege/Wartung würde von unseren aktiven Mitgliedern ehrenamtlich erledigt werden. Eigentümerin der Bahnstrecke ist die Hein Lüttenburg Bahnstreckenverwaltungs-GmbH, mit der wir im regelmäßigen Austausch stehen und die unsere Idee begrüßt. Die Gestaltung der Schilder würde

von der Malente Tourismus und Service GmbH übernommen werden (im Corporate Design der Tourismuszentrale Holsteinische Schweiz).

2. Die Maßnahme soll am 01.04.2023 begonnen
und am 31.10.2023 fertiggestellt sein.

3. Es wird die Gewährung einer Zuwendung beantragt in Höhe von 4.000 Euro beantragt.

4. Kosten- und Finanzierungsplan

Aufwendungen:

Die voraussichtlichen Gesamtausgaben (brutto) betragen insgesamt 5.000 Euro.

Die Antragstellerin bzw. der Antragsteller ist für dieses Vorhaben zum Vorsteuerabzug nach § 15 UStG nicht berechtigt. Im Falle einer Vorsteuerabzugsberechtigung sind die sich daraus ergebenden Vorteile besonders ausgewiesen und den nicht förderfähigen Kosten zugeordnet worden.

Der detaillierte Kosten- und Finanzierungsplan ist als Anlage beigefügt.

5. Begründung:

(u.a. Ziel des Vorhabens, Konzeption, Standort, Umweltauswirkungen,
Zusammenhang mit anderen Maßnahmen, Erläuterungen zu den Projektauswahlkriterien des LAG):

Auf der stillgelegten Bahnstrecke Malente-Lütjenburg verkehrt seit dem Sommer 2022 die Naturparkdraisine Holsteinische Schweiz. Damit wurde eine Ausflugs- und Urlaubsaktivität geschaffen, bei der das Naturerlebnis im Vordergrund steht und die im Einklang mit dem Ziel eines nachhaltigen Tourismus in der Region steht. Durch das zusätzliche Angebot werden neue touristische Zielgruppen in die Holsteinische Schweiz gelockt bzw. bestehende Gästesegmente dafür begeistert, ihren Aufenthalt zu verlängern. Für die Zukunft sind Kombi-Angebote denkbar, bei denen ein Weg mit der Draisine und der andere Weg mit einem Mietfahrrad zurückgelegt werden. Die regionale Wirtschaft wird gefördert, weil davon auszugehen ist, dass die Draisinen-Nutzer vor oder nach der Fahrt gastronomische Angebote nutzen, im Einzelhandel einkaufen und für zusätzliche Übernachtungen in touristischen Unterkünften sorgen. Draisinen Fahrten sind nicht nur für Gäste, sondern auch für Einheimische interessant.

Die Vermarktung und Ausgabe der Draisinen erfolgt über die Malente Tourismus und Service GmbH (MaTS). Unser Verein, zu dessen Fördermitgliedern auch die Gemeinde Malente und die Stadt Lütjenburg gehören, unterstützt den Draisinen-Betrieb

durch ehrenamtliche Tätigkeiten (z.B. Streckenpflege und Begleitung von Gruppenfahrten).

Die Draisinen-Fahrten ermöglichen ein hautnahes Erlebnis der schützenswerten Natur. Zudem erhöht die zusätzliche Freizeitattraktion die Lebensqualität der Bevölkerung. Auf diese Weise ergibt sich ein Imagegewinn für die Region, der letztlich auch zu einer erhöhten regionalen Wertschöpfung führen wird.

6. Erklärungen der Antragstellerin bzw. des Antragstellers:

Die Antragstellerin / der Antragsteller erklärt, von den folgenden Unterlagen Kenntnis genommen zu haben und sie - soweit es sich nicht ohnehin um allgemein verbindliche Rechtsvorschriften handelt - als verbindlich anzuerkennen:

1. Allgemeine Nebenbestimmungen für Zuwendungen zur Projektförderung an kommunale Körperschaften -ANBest-K-; bzw. Allgemeine Nebenbestimmungen für Zuwendungen zur Projektförderung – ANBest-P;
2. Rahmenplan für die Gemeinschaftsaufgabe „Verbesserung der Agrarstruktur und des Küstenschutzes“ Förderbereich 1: Integrierte ländliche Entwicklung
3. Förderung der Integrierten Ländlichen Entwicklung mit Mitteln des Landes und Bundes im Rahmen der Gemeinschaftsaufgabe „Verbesserung der Agrarstruktur und des Küstenschutzes“ bzw. mit Mitteln des Landes – Information nach Art. 13 Datenschutz-Grundverordnung

Die Antragstellerin bzw. der Antragsteller erklärt, dass

- das Vorhaben noch nicht begonnen wurde und auch vor Bekanntgabe des Zuwendungsbescheides nicht begonnen wird;
- Zuwendungen aus anderen Förderprogrammen nicht beantragt wurden;
- die Gesamtfinanzierung ist gesichert.

Die Antragstellerin bzw. der Antragsteller versichert die Richtigkeit und Vollständigkeit der in diesem Antrag und in den Antragsunterlagen gemachten Angaben.

Dem Antrag wurden folgende Unterlagen beigelegt:

- Kosten- und Finanzierungsplan
- Selbsterklärung zur Nicht-Vorsteuerabzugsberechtigung
- Bauunterlagen
- Eigentumsnachweis
-

(Rechtsverbindliche Unterschrift)

Anlage zum Antrag des Vereins Schienenverkehr Malente-Lütjenburg e.V. - Stand: 28.01.2023

LANDKARTE MIT VERORTUNG DER BANK-TISCH-KOMBINATION UND DER VIER SCHAUKÄSTEN



Schaukasten 2
(im Wald, mit Blick auf den Kellersee)



★ Bewertung ▼

🕒 Öffnungszeiten ▼

🗨️ Alle Filter

🔍 In diesem Gebiet suchen

Forstweg

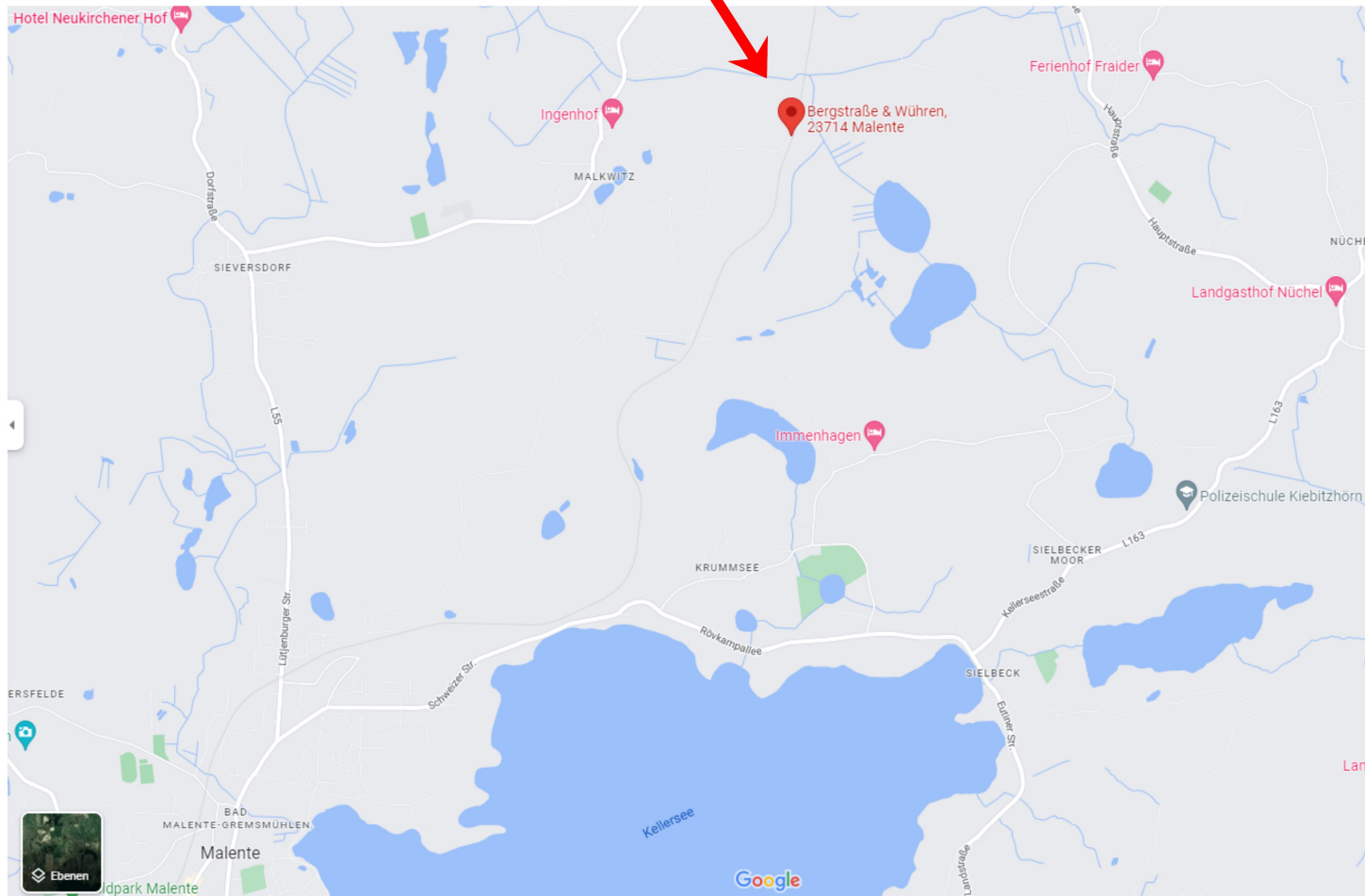
Forstweg

Krum

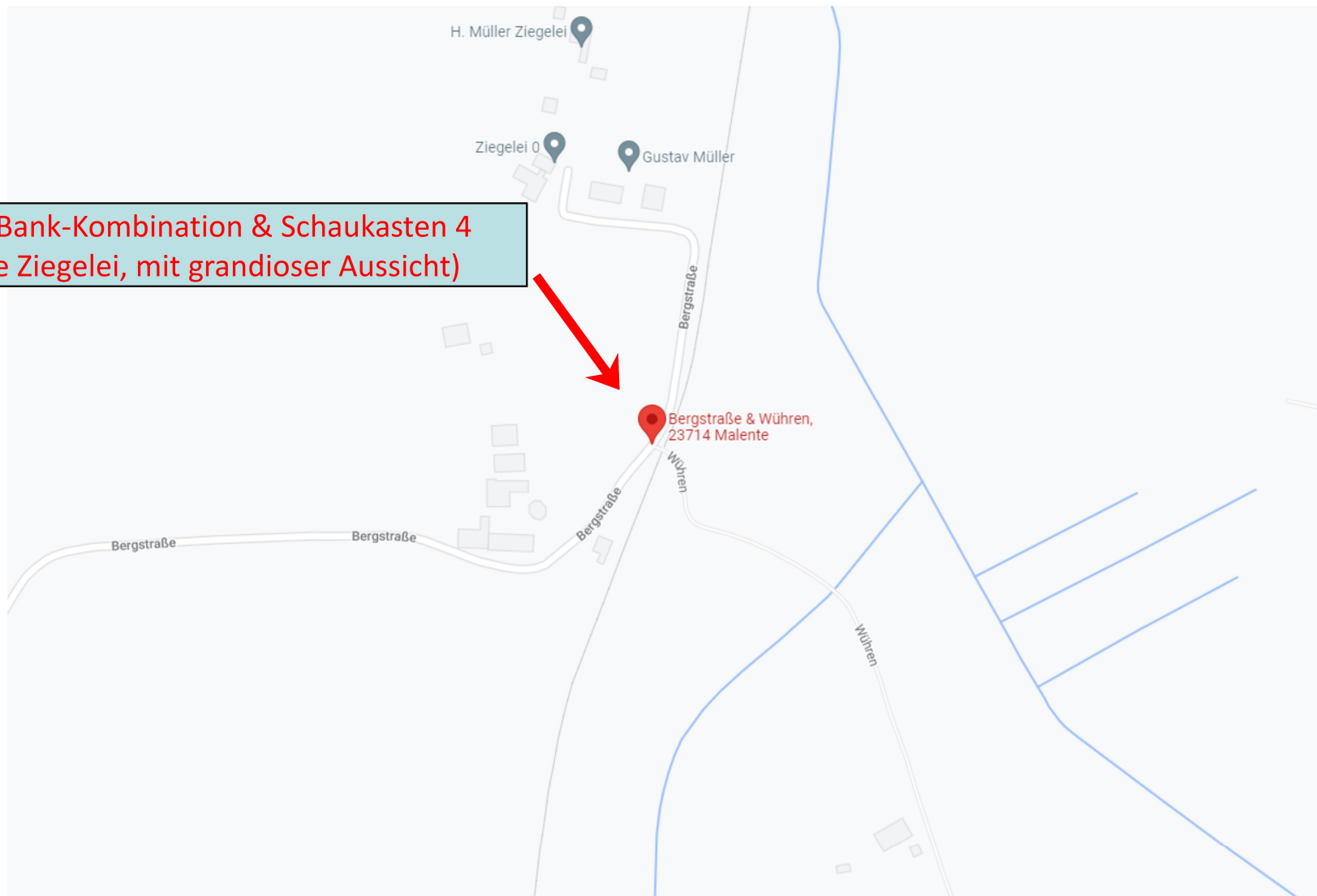
Schaukasten 3
(im Wald, am Trampelpfad zum Teich)



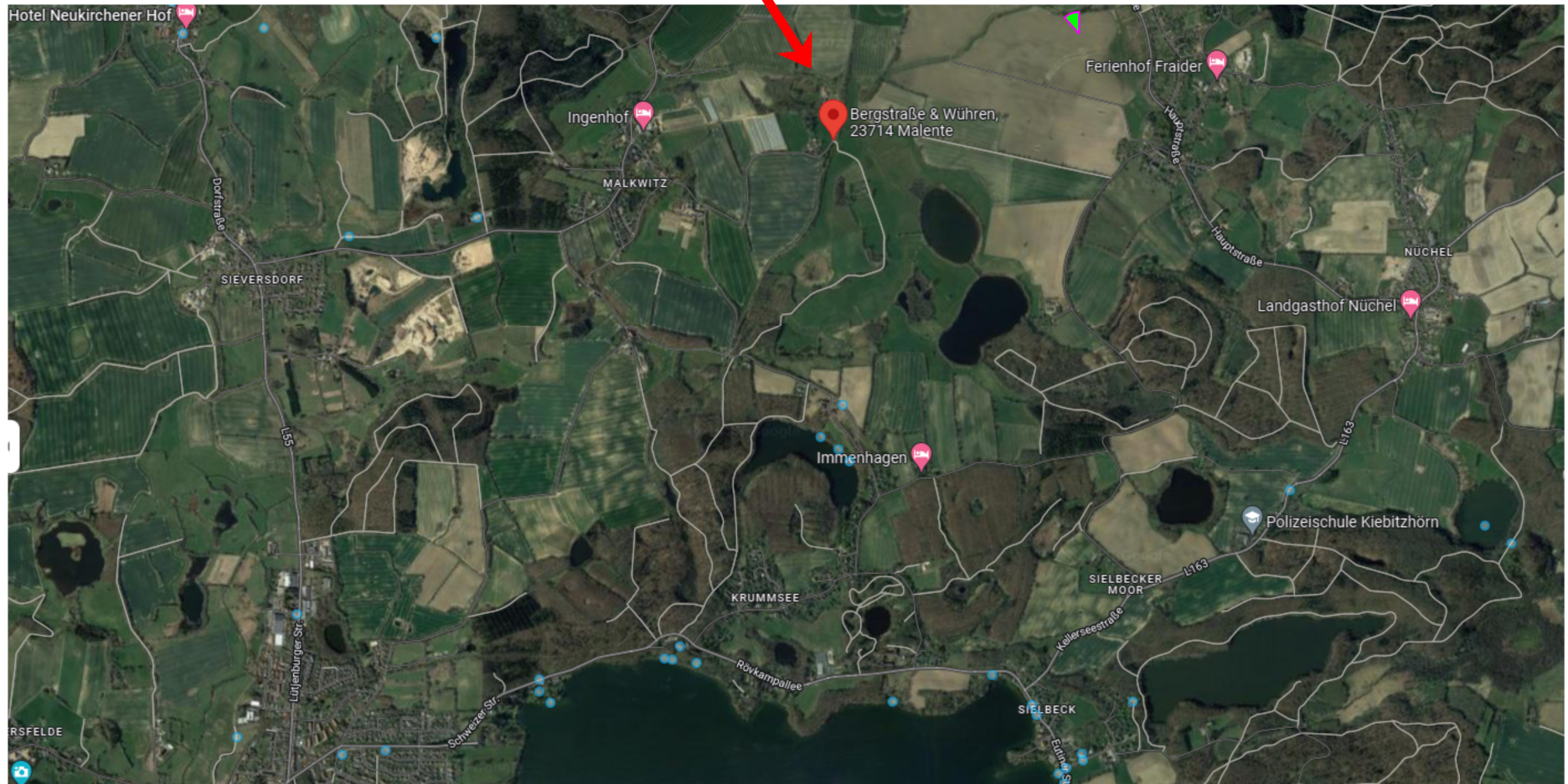
Tisch-Bank-Kombination & Schaukasten 4
(Nähe Ziegelei, mit grandioser Aussicht)



Tisch-Bank-Kombination & Schaukasten 4
(Nähe Ziegelei, mit grandioser Aussicht)



Tisch-Bank-Kombination & Schaukasten 4
(Nähe Ziegelei, mit grandioser Aussicht)



Anlage zum Antrag des Vereins Schienenverkehr Malente-Lütjenburg e.V.

Kostenvoranschläge für
Bank-Tisch Kombinationen und Schaukästen

Stand: 28.01.2023



Bank-Tisch Kombination Aurora



Die Abb. zeigt die Bank-Tisch Kombination Aurora

5.604,19 € inkl. MwSt.

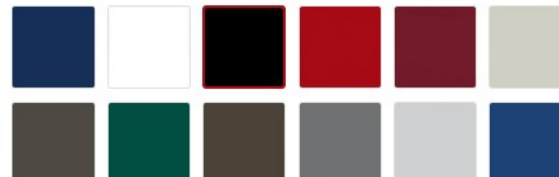
4.709,40 € zzgl. MwSt.

0€ [Versandkostenfreie Lieferung \(DE\)](#)
Lieferzeit 6-8 Wochen

> BEFESTIGUNG: ZUM AUFSCHRAUBEN



FARBE: SCHWARZ (RAL 9005)



<https://www.resorti.de/bank-tisch-kombination-aurora>

Produktinformationen "Bank-Tisch Kombination Aurora"

Die **Bank-Tisch Kombination Aurora** ist eine ideale Ergänzung zu klassischen Parkbänken und lädt Spaziergänger und Wanderer zum längeren Verweilen ein. Die praktisch gestaltete Sitz- und Verweilgelegenheit eignet sich perfekt für den Einsatz im **Außenbereich** in gepflegten Parkanlagen, größeren Gärten, auf Spielplätzen und an beliebten Wanderwegen. Die Bank-Tisch Kombination fügt sich stilvoll in die Umgebungen ein und ist dank ihres schlichten, modernen Designs eine wertvolle Bereicherung für die Gestaltung öffentlicher Bereiche.

Die Bank-Tisch Kombination Aurora besteht aus **zwei bequemen Sitzbänken und einem Tisch**. Die Bänke erhalten Sie je nach Wunsch mit Armlehnen. Diese können Sie optional dazu bestellen.

Die Bank-Tisch Kombination ist aus **galvanisch verzinktem Stahl** gefertigt und **mehrfach pulverbeschichtet**. Die Pulverbeschichtung ist standardmäßig in **12 RAL-Farben** möglich. Der **extra gehärtete Flachstahl** und die Netzdrähte beugen durch Ihre **Robustheit** Schäden durch Vandalismus vor.

Bei den Bänken wurde besonders auf die **Sitzergonomie** geachtet. Die gewölbte Sitzvorderkante ermöglicht ein bequemes Aufstehen auch für ältere und kleinere Personen. Die Bank nimmt die dynamische Sitzposition des Körpers auf und sorgt für großen **Sitzkomfort**. Dank einer Sitzfläche von ca. drei Metern, können bis zu **sechs Personen gleichzeitig** auf den beiden Bänken zusammen verweilen.

Befestigung: Die Bank-Tisch-Kombination kann wahlweise zum aufgeschraubt oder einbetoniert werden.

Lieferbedingung: Wir liefern Ihnen die Bank-Tisch-Kombination versandkostenfrei und komplett vormontiert frei Haus. Die Lieferung erfolgt innerhalb Deutschlands (Festland) per Spedition frei Ladekante. Zur Entladung ist Hilfestellung vor Ort notwendig.

PRODUKTMERKMALE

- ✓ Bänke wahlweise mit Armlehnen
- ✓ mit hochwertiger Pulverbeschichtung in 12 RAL-Farben
- ✓ zum Aufschrauben oder Einbetonieren



Bank-Tisch-Kombination COMO

Art-Nr.: 730.201

Lieferzeit 47 Werktage

KAUFEN

BERATUNG

Farbe **

** Dies ist ein Pflichtfeld.

€ **2157,00**
netto

2566.83€/ Stück inkl. 19% MwSt.

1 Stück

IN DEN WARENKORB

BESCHREIBUNG

TECHN. DATEN / SKIZZEN

DOWNLOADS

ZUBEHÖR

VARIANTEN

Art.-Nr.: 730.201

Artikelbeschreibung

Bank-Tisch-Kombination mit Unterkonstruktion aus Stahlrohr Ø 60 mm / 102 mm, mit Holzauflege. Alle Stahlteile feuerverzinkt und pulverbeschichtet. Sapeli, geölt. Zum Aufdübeln, Befestigungsmaterial siehe Zubehör. Anlieferung erfolgt zerlegt auf Palette, vormontiert.

KOSTENLOSE BERATUNG

Sie haben Fragen?

Lassen Sie sich von unseren kompetenten Fachberatern unterstützen.

0800 / 80 20 81 06 91



0

Suche...



Werbe- & Touristikservice Fett:
Marketing & Wanderwege

[Startseite](#) [Outdoor Möblierung / Außenmobiliar](#) [Beschilderung](#) [Know-how und Grafik](#) [Über uns](#)

[Startseite](#) / [Outdoor Möblierung](#) / [Außenmobiliar](#) / [Picknickbank Palma Spectrum / Parador Harmony, Drahtgitter mit Massivplatte, Lehne beidseitig](#)



Picknickbank Palma Spectrum / Parador Harmony, Drahtgitter mit Massivplatte, Lehne beidseitig

2.065,00 €

zzgl. MwSt., zzgl. Versand

[Produktdatenblatt](#)

Lieferzeit: 40 bis 70 Tag(e)

Farbe:

Auswählen





Schaukasten Fokus Zweiflügeltür

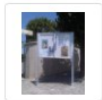


Abb. zeigt Schaukasten in RAL 7032 mit Beschriftungstafel

472,31 € inkl. MwSt.

396,90 € zzgl. MwSt.

0€ Versandkostenfreie Lieferung (DE)
Lieferzeit 5-6 Werktage



Aufgrund von eingeschränkter Produktion kann es aktuell bei diesem Artikel zu Lieferverzögerungen kommen. Je nach Bestellung kann sich die Lieferzeit um etwa 2 bis 4 Wochen verlängern.

Lassen Sie sich gerne von uns für Ihr Projekt ein Angebot mit genauer Lieferzeit erstellen.

GRÖSSE: 1200 X 750 MM



Produktinformationen "Schaukasten Fokus Zweiflügeltür"

Hochwertiger Schaukasten Fokus mit **2 Flügeltüren für den Außenbereich**, mit einem **30 mm starkem Aluminiumrahmen**, der mit seinem modernen Design und einer **schmalen Bautiefe** Ihre Informationen besser wirken lässt.

Verfügbar ist der Schaukasten Tradition in **2 verschiedenen Größen**. Der Rahmen kann in **5 verschiedenen RAL-Farben** pulverbeschichtet werden oder ist in **silber eloxiert** erhältlich.

Geöffnet wird der Schaukasten durch **2 Flügeltüren**, die ganz **ohne Werkzeug austauschbar** sind.

Die Türansläge befinden sich auf den Außenseiten des Schaukastens und werden mit **4 mm starkem Plexiglas** bestückt.

Alle Türen sind mit einem **Sicherheitsschloss** versehen, welches **von außen nicht sichtbar** ist und beinhalten **2 Schlüssel im Lieferumfang**.

Das Aluminiumprofil wurde so gebaut, dass es durch Elastomerdichtungen **wasserdicht** ist und sich **bildendes Kondenswasser** von Innen durch eine Öffnung wieder **entweichen** kann.

Auf Anfrage haben Sie die Möglichkeit, den Schaukasten mit weiterem Zubehör auszustatten. So bieten wir Ihnen die Möglichkeiten den Schaukasten auf einem Ständer zu befestigen, mehrere Schaukästen mit einem Ständer-Set und einem Pfosten PLUS zu verbinden und zusätzlich noch eine Beschriftungstafel anzubringen. Gerne erstellen wir Ihnen hierzu ein individuelles Angebot.

- Beschriftungstafel
- Ständer-Set 60 x 40
- Pfosten PLUS 60 x 40

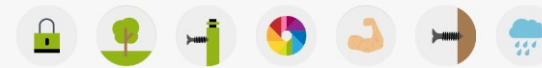
Anlieferungszustand

Der Schaukasten wird komplett vormontiert geliefert. Zubehör wie Beschriftungstafeln, Ständer, Pfosten und LED Beleuchtung sind bei der Anlieferung nicht montiert.

PRODUKTMERKMALE

- ✓ Geringe Einbautiefe von 30 mm
- ✓ Platz für 8 oder 18 DIN A4-Seiten
- ✓ Sicherheitsschloss inklusive
- ✓ Rückwand aus feuerverzinktem Stahl
- ✓ Wasserdicht durch Elastomerdichtung

EIGENSCHAFTEN



TECHNISCHE DATEN

Material Rückwand Rahmen	Feuerverzinkt (weiß) Aluminium
Verglasung	Plexiglas (4 mm)
Breite	ca. 1200 1400 mm
Höhe	ca. 750 1050 mm
Tiefe	ca. 30 mm
Anzahl DIN-A4 Blätter	1200 x 750 = 8 1400 x 1050 = 18



Holz Schilderhalter mit Dach

549,00 €

zzgl. MwSt., zzgl. Versand

● Verfügbar

Lieferzeit: 50 bis 70 Tag(e)

für Schildformat (BxH):

120x100cm

Schild/Tafel:

6mm Alu-Verbund (Alu-Dibond® oder Etalbond®)

Druck:

Foliendruck, beidseitig, UV-Schutzlaminat glänzend



PLANUS | 6 x A4 | MIT STANDBEINEN

Schaukasten mit Standbeinen

- ✓ Schaukasten für den Außenbereich
- ✓ Abmessungen B x H x T: 760 x 830 x 65 mm
- ✓ Eloxierung in matt-silber (Alu natur)
- ✓ abschließbar mit Sicherheitschloss

Diesen Schaukasten zur Wandmontage finden Sie [hier](#) →

724,00 €

zzgl. MWSt.

861,56 €

inkl. MWSt.

Farbe

silber eloxiert (Alu natur) ▼

Standbeine

zum Einbetonieren ▼ ⓘ

Beleuchtung

ohne Beleuchtung ▼ ⓘ

Text auf Textblende

ohne Text ▼ ⓘ