

# „Klimawandel und Energie – ein Schwerpunkt der LAG AktivRegionen“

## Dokumentation

der Informationsbörse der LAG AktivRegionen  
vom 13.7.2016



**Flintbek, August 2016**

**AktivRegionen-Netzwerk Schleswig-Holstein**  
Ansprechpartner: Torsten Sommer und Ines Möller

Akademie für die Ländlichen Räume  
Schleswig-Holsteins e.V.  
Hamburger Chaussee 25  
24220 Flintbek  
Telefon: 04347 704-800  
Fax: 04347 704-809  
E-Mail: [info@alr-sh.de](mailto:info@alr-sh.de)



## Vorbemerkung

Die 22 schleswig-holsteinischen LAG AktivRegionen richten ihre inhaltliche Arbeit in der laufenden EU-Förderperiode (2014 bis 2020) an vier thematischen Schwerpunkten aus:

- Klimawandel & Energie
- Nachhaltige Daseinsvorsorge
- Wachstum & Innovation
- Bildung

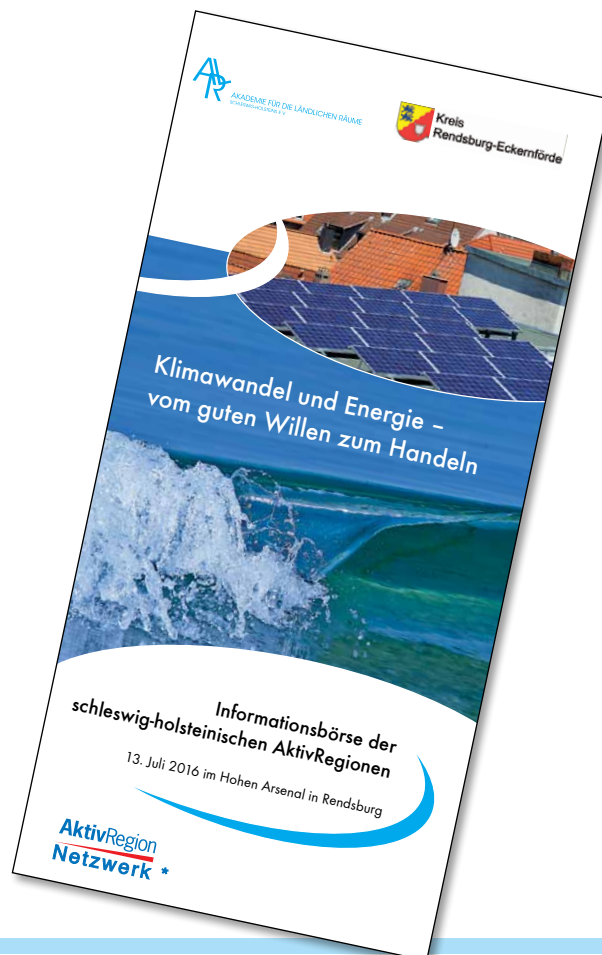
Am 13. Juli 2016 veranstaltete das AktivRegionen-Netzwerk Schleswig-Holstein zusammen mit dem Kreis Rendsburg-Eckernförde eine Informationsbörse zum Leaderschwerpunkt

### „Klimawandel & Energie“

Unter dem Motto „.... vom guten Willen zum Handeln“ wurden anlässlich dieser Veranstaltung von den Regionalmanagern der LAG AktivRegionen, den Klimaschutzmanagern der Kreise und den anderen Teilnehmern in Rendsburg interessante Projekte aus Schleswig-Holstein zusammengetragen.

Sie werden im Folgenden dokumentiert. Die Zusammenstellung ist somit eine Momentaufnahme der vielfältigen Aktivitäten in diesem Arbeitsbereich, sie erhebt jedoch keinen Anspruch auf Vollständigkeit.

Torsten Sommer  
Flintbek, August 2016



# „Klimawandel und Energie – ein Schwerpunkt der LAG AktivRegionen“

## Beispielprojekte in Schleswig-Holstein



### Kategorien

- Mobilität
- Strom
- Bildung
- Wärme
- Anpassung an den Klimawandel

### Klimaschutzprojekte

- 1 | Energieberatungsparty Husum
- 2 | Einführung eines professionellen Carsharingsystems Flensburg
- 3 | Aufbau einer E-Ladeinfrastruktur Reibeck
- 4 | Möglichkeiten der Geothermie für ein kommunales Nahwärmenetz Hohwacht
- 5 | Biodiversitätsausstellung in der Geltinger Birk Falshöft
- 6 | Kita21-Die Klimaretter überörtlich
- 7 | Seegastlinie Eckernförde Eckernförde
- 8 | Pelletheizung für eine Dorfgemeinschaftsschule Selk
- 9 | Nahwärme mit Biogas-BHKW für die Grundschule Nübel
- 10 | Energetische Sanierung der Grund- und Gemeinschaftsschule Sterup
- 11 | Energie aktiv erfahren – Aufbau einer E-Bike-Flotte Rendsburg
- 12 | Naturerlebnispfad Büdelsdorf – Technik, Klimaschutz und Marketing Büdelsdorf
- 13 | Energetische Optimierung der Heinrich-de-Haan-Schule Rendsburg
- 14 | Studie z. Aufbau e. Kompetenzzentrums f. Erneuerbare Energien Osterörnfeld
- 15 | Pelletheizung und Hillensanierung eines Mehrzweckgebäudes Bargfeld-Stegen
- 16 | Energetische Optimierung Amtsgebäude Amt Bargtheide-Land Bargtheide
- 17 | Energetische Optimierung »Birgehaus Alte Schule« Bargfeld-Stegen
- 18 | Wärmepumpe für das Dorfhaus »Zur Mühle« Sievershütten
- 19 | Energetische Optimierung des Mehrzweckgebäudes Hammoor
- 20 | Energetische Sanierung der Hanne-Zobel-Halle Ratskau
- 21 | Bau eines energetischen Kreislaufsystems Friedr. Schlegelkoog
- 22 | »Bildungsmobiler« – E-Bus für den Schülertransport Wesselburen
- 23 | Energetische Sanierung und Pelletheizung für das Amtsgebäude Gettorf
- 24 | Pelletheizung für die Gemeindefreizeitanlage Goosefeld
- 25 | Austausch der Heizungsanlage im Gemeindehaus Sehestedt
- 26 | Solar-Pelletheizung für das Sportheim Noer
- 27 | Nahwärmenetz mit »Nacktholz«-Verbrennung und BHKW Lindau
- 28 | Modernisierung und Ausbau der »Bike and Ride« Anlage Rieseby
- 29 | Aufbau einer CO<sub>2</sub>-freien Wärmeinsel in der Sporthalle Hürup Hürup
- 30 | Energiesparkampagne »Die Energieparaxperten« Rendsburg
- 31 | Klimaexpedition für Schulen Rendsburg
- 32 | Photovoltaik-Gründach Rendsburg
- 33 | Energetische Quartiersanierung des Ortsteils Kosel Kosel
- 34 | RainAhead - Starkregenwarnsystem Lübeck
- 35 | Carsharing für die Stadtverwaltung Lübeck
- 36 | Förderung von klimafreundlichen Tourismus Lübeck
- 37 | Klimamüll-Sammeln, Stadtradeln Birsnen
- 38 | Energie-Spar-Kampagne für Schulen Büchen
- 39 | Zeitliche Erstellung von fünf Klimaschutzkonzepten Region Heide
- 40 | Thermografie-Rundgänge Kreis Dithmarschen
- 41 | Energie sparen ohne große Investitionen Lübeck
- 42 | Kreisweites Wärmeakaster für langfristige Planungen Kreis Dithmarschen
- 43 | Segberger Klimaschutzwald Kreis Segeberg
- 44 | Ladesäule am Kreishaus Bad Segeberg
- 45 | Ladesäulenförderung durch die Kreisverwaltung Bad Segeberg
- 46 | Anschaffung von 2 Fahrradrucksas sowie Herstellung eines Faltrattes List
- 47 | Energetische Optimierung des Heimatmuseums Nebel
- 48 | Innovative Wärmeverzorgung des Schwimmbades auf Helgoland Helgoland
- 49 | Küstenschutzausstellung am Tor zur Insel Sylt Niebüll
- 50 | Mobilitätsdrehscheibe Büchen
- 51 | Errichtung von E-Ladesäulen Geesthacht
- 52 | Veloroute durch die Stadt Mölln
- 53 | Gemeinschafts-E-Auto »Dörpmöbe« Kiviüll
- 54 | Aufbau einer Schnellladeinfrastruktur Niebüll
- 55 | Nutzung regionaler Bioreststoffe Amt Südtönders & Amt Mittleres Nordfriesland
- 56 | Energetische Sanierung des Dorfgemeinschaftshauses Blumenthal
- 57 | Energetische Sanierung der 3-Feld-Sporthalle Felde
- 58 | Machbarkeitsstudie Wärmenetz Großbarkau
- 59 | Quartiersstudie zur 100 % erneuerbaren Wärmenutzung Preetz
- 60 | Bau des Bildungszentrums »Bungsberge« Bungsberg
- 61 | Hackschnitzelheizung für das Jagdschlösschen am Ukleisee Eutin
- 62 | Energetische Optimierung der Sporthalle der Breitenau-Schule in Plön Plön
- 63 | Machbarkeitsstudie und Umsetzung eines Wärmenetzes Lebrade
- 64 | Energetische Optimierung der Grundschule Barkauer Land Kirchbarkau
- 65 | Voruntersuchung zum Einsatz einer großen Holzverstromungsanlage Eutin
- 66 | Wärmeconcept für das Kloster Preetz Preetz
- 67 | Klimaschutzinitiative Sachsenwald Reinbek
- 68 | Klimaschutzinitiative Bargtheide Bargtheide
- 69 | Prima-Klima-Trittau Trittau
- 70 | Kiik Kiel
- 71 | Runder Tisch Reinfelds Zukunft Reinfeld
- 72 | Interaktiver Web-Atlas Klimaschutz Amt Büchen
- 73 | Energiesparprojekt Sachsenwald Amt Büchen, Aumühle, Dassendorf, Müsen, Wohldorf
- 74 | KlimaSail Ostsee (Lotsensiel)
- 75 | green mobil e. V. Mittelholstein
- 76 | Machbarkeitsstudie Lade-Infrastruktur für touristische Akteure Schleswig-Flensburg
- 77 | Mobilitätsdrehscheibe Bahnhof Büchen Amt Büchen
- 78 | Solarkraft Stormarn Stormarn
- 79 | Klimaschutzfonds Elmshorn Stadt Elmshorn und Umlandgemeinden
- 80 | EES-E.V. Flensburg
- 81 | Energiegenossenschaft Steinburg Steinburg

# „Klimawandel und Energie – ein Schwerpunkt der LAG AktivRegionen“

## Kategorien

- Mobilität
- Strom
- Bildung
- Wärme
- Anpassung an den Klimawandel

Die aufgeführten Projekte wurden im Zuge der Veranstaltung „Klimawandel und Energie – vom guten Willen zum Handeln“ am 13.7.2016 in Rendsburg von Regionalmanagern der LAG AktivRegionen, Klimaschutzmanagern und Teilnehmern der Veranstaltung zusammengetragen. Es handelt sich somit um eine Momentaufnahme ohne Anspruch auf Vollständigkeit.

		<i>Seite</i>
1	<span style="color: #FFD700;">■</span> Energieberatungsparty Husum	04
2	<span style="color: #800080;">■</span> Einführung eines professionellen Carsharingsystems Flensburg	15
3	<span style="color: #800080;">■</span> Aufbau einer E-Ladeinfrastruktur Reinbek	15
4	<span style="color: #FF6347;">■</span> Möglichkeiten der Geothermie für ein kommunales Nahwärmenetz Hohwacht	38
5	<span style="color: #FFD700;">■</span> Biodiversitätssausstellung in der Geltinger Birk Falshöft	04
6	<span style="color: #FFD700;">■</span> Kita21-Die Klimaretter überörtlich	05
7	<span style="color: #008080;">■</span> Seegrasdüne Eckernförde Eckernförde	36
8	<span style="color: #FF6347;">■</span> Pelletheizung für eine Dorfgemeinschaftsschule Selk	39
9	<span style="color: #FF6347;">■</span> Nahwärme mit Biogas-BHKW für die Grundschule Nübel	39
10	<span style="color: #FF6347;">■</span> Energetische Sanierung der Grund- und Gemeinschaftsschule Sterup	40
11	<span style="color: #800080;">■</span> Energie aktiv erfahren – Aufbau einer E-Bike-Flotte Rendsburg	16
12	<span style="color: #FFD700;">■</span> Naturerlebnisbad Büdelsdorf – Technik, Klimaschutz und Marketing Büdelsdorf	05
13	<span style="color: #FF6347;">■</span> Energetische Optimierung der Heinrich de Haan-Schule Rendsburg	41
14	<span style="color: #FFD700;">■</span> Studie z. Aufbau e. Kompetenzzentrums f. Erneuerbare Energien Osterröfeld	06
15	<span style="color: #FF6347;">■</span> Pelletheizung und Hüllensanierung eines Mehrzweckgebäudes Bargfeld-Stegen	41
16	<span style="color: #FF6347;">■</span> Energetische Optimierung Amtsgebäude Amt Bargteheide-Land Bargteheide	42
17	<span style="color: #FF6347;">■</span> Energetische Optimierung »Bürgerhaus Alte Schule« Bargfeld-Stegen	42
18	<span style="color: #FF6347;">■</span> Wärmepumpe für das Dorfhaus »Zur Mühle« Sievershütten	43
19	<span style="color: #FF6347;">■</span> Energetische Optimierung des Mehrzweckgebäudes Hammoor	43
20	<span style="color: #FF6347;">■</span> Energetische Sanierung der Hannes-Zobel-Halle Ratekau	20
21	<span style="color: #FFD700;">■</span> Bau eines energetischen Kreislaufsystems Friedrichsgabekoog	21
22	<span style="color: #800080;">■</span> »Bildungsmobil« – E-Bus für den Schülertransport Wesselburen	06
23	<span style="color: #FF6347;">■</span> Energetische Sanierung und Pelletheizung für das Amtsgebäude Gettorf	45
24	<span style="color: #FF6347;">■</span> Pelletheizung für die Gemeindefreizeitstätte Goosefeld	45
25	<span style="color: #FF6347;">■</span> Austausch der Heizungsanlage im Gemeindehaus Sehestedt	46
26	<span style="color: #FF6347;">■</span> Solar-Pelletheizung für das Sportheim Noer	46
27	<span style="color: #FF6347;">■</span> Nahwärmenetz mit »Knickholz«-Verbrennung und BHKW Lindau	22
28	<span style="color: #800080;">■</span> Modernisierung und Ausbau der »Bike and Ride« Anlage Rieseby	17
29	<span style="color: #FFD700;">■</span> Aufbau einer CO <sub>2</sub> -freien Wärmeinsel in der Sporthalle Hürup Hürup	27
30	<span style="color: #FFD700;">■</span> Energiesparkampagne »Die Energiesparexperten« Rendsburg	28
31	<span style="color: #FFD700;">■</span> Klimaexpedition für Schulen Rendsburg	07
32	<span style="color: #FFD700;">■</span> Photovoltaik-Gründach Rendsburg	28
33	<span style="color: #FF6347;">■</span> Energetische Quartierssanierung des Ortsteils Kosel Kosel	49
34	<span style="color: #008080;">■</span> RainAhead - Starkregenwarnsystem Lübeck	36
35	<span style="color: #800080;">■</span> Carsharing für die Stadtverwaltung Lübeck	17
36	<span style="color: #008080;">■</span> Förderung von klimafreundlichem Tourismus Lübeck	37
37	<span style="color: #800080;">■</span> Klimameilen-Sammeln, Stadtradeln Börnsen	07
38	<span style="color: #FFD700;">■</span> Energie-Spar-Kampagne für Schulen Büchen	08
39	<span style="color: #FFD700;">■</span> Zeitgleiche Erstellung von fünf Klimaschutzteilkonzepten Region Heide	29
40	<span style="color: #FF6347;">■</span> Thermografie-Rundgänge Kreis Dithmarschen	08

# „Klimawandel und Energie – ein Schwerpunkt der LAG AktivRegionen“

3 |

## Kategorien

-  Mobilität
-  Strom
-  Bildung
-  Wärme
-  Anpassung an den Klimawandel

	<i>Seite</i>
41  Energie sparen ohne große Investitionen Lübeck	50
42  Kreisweites Wärmekataster für langfristige Planungen Kreis Dithmarschen	16
43  Segeberger Klimaschutzwald Kreis Segeberg	37
44  Ladesäule am Kreishaus Bad Segeberg	18
45  Ladesäulenförderung durch die Kreisverwaltung Bad Segeberg	19
46  Anschaffung von 2 Fahrradrikschas sowie Herstellung eines Faltblattes List	09
47  Energetische Optimierung des Heimatkundemuseums Nebel	51
48  Innovative Wärmeversorgung des Schwimmbades auf Helgoland Helgoland	31
49  Küstenschutzausstellung am Tor zur Insel Sylt Niebüll	09
50  Mobilitätsdrehzscheibe Büchen	20
51  Errichtung von E-Ladesäulen Geesthacht	20
52  Veloroute durch die Stadt Mölln	21
53  Gemeinschafts-E-Auto »Dörpsmobil« Klixbüll	21
54  Aufbau einer Schnellladeinfrastruktur Niebüll	22
55  Nutzung regionaler Bioreststoffe Amt Südtondern & Amt Mittleres Nordfriesland	10
56  Energetische Sanierung des Dorfgemeinschaftshauses Blumenthal	32
57  Energetische Sanierung der 3-Feld-Sporthalle Felde	32
58  Machbarkeitsstudie Wärmenetz Großbarkau	54
59  Quartiersstudie zur 100 % erneuerbaren Wärmenutzung Preetz	54
60  Bau des Bildungszentrums »Bungsberg« Bungsberg	10
61  Hackschnitzelheizung für das Jagdschlösschen am Ukleisee Eutin	55
62  Energetische Optimierung der Sporthalle der Breitenau-Schule in Plön Plön	55
63  Machbarkeitsstudie und Umsetzung eines Wärmenetzes Lebrade	56
64  Energetische Optimierung der Grundschule Barkauer Land Kirchbarkau	56
65  Voruntersuchung zum Einsatz einer großen Holzverstromungsanlage Eutin	33
66  Wärmekonzept für das Kloster Preetz Preetz	57
67  Klimaschutzinitiative Sachsenwald Reinbek	11
68  Klimaschutzinitiative Bargtheide Bargtheide	11
69  Prima-Klima-Trittau Trittau	12
70  Klik Kiel	12
71  Runder Tisch Reinfelds Zukunft Reinfeld	13
72  Interaktiver Web-Atlas Klimaschutz Amt Büchen	13
73  Energiesparprojekt Sachsenwald Amt Büchen, Aumühle, Dassendorf, Müssen, Wohldorf	14
74  KlimaSail Ostsee (Lotseninsel)	14
75  green mobil e. V. Mittelholstein	23
76  Machbarkeitsstudie Lade-Infrastruktur für touristische Akteure Schleswig-Flensburg	23
77  Mobilitätsdrehzscheibe Bahnhof Büchen Amt Büchen	24
78  Solarkraft Stormarn Stormarn	34
79  Klimaschutzfonds Elmshorn Stadt Elmshorn und Umlandgemeinden	34
80  EES-E.V. Flensburg	35
81  Energiegenossenschaft Steinburg Steinburg	59

1

## Energieberatungsparty

### Kurzbeschreibung

Auf einer Energieberatungsparty wird zusammen mit dem Hausbesitzer und seinen Freunden ein Gebäude-Check von einem Energieberater durchgeführt. In lockerem Rahmen kann sich so dem Thema der Energetischen-Sanierung genähert und direkt am Beispiel erläutert werden.

### Status

in Umsetzung

### Organisator / Träger

Kreis Nordfriesland in Kooperation mit der

Verbraucherzentrale Schleswig-Holstein

### Ansprechperson

Gunnar Thöle, Marei Locher

### Kontaktdaten

gunnar.thoele@nordfriesland.de

marei.locher@nordfriesland.de

### Ort

Marktstr. 6 | 25813 Husum

### Fördermittel

EKSH - Gesellschaft für Energie und Klimaschutz in Schleswig-Holstein

5

## Neue Ausstellung in der Integrierten Station Geltinger Birk



### Kurzbeschreibung

Zeitgemäße Vermittlung von Informationen zur einzigartigen Vielfalt der Lebensräume der Geltinger Birk durch interaktive Elemente auf insgesamt neun Themeninseln für Besucher aller Altersstufen.

### Status

konkrete Planung

### Organisator / Träger

Förderverein der Integrierten Station Geltinger Birk e.V.

### Ansprechperson

Renate Mielenz (Vereinsvorsitzende)

### Kontaktdaten

info@geltinger-birk.de

### Ort

Falshöft 11 | 24395 Falshöft

### Fördermittel

Ein Antrag auf Gewährung einer Zuwendung im Rahmen von LEADER über die AktivRegion Schlei-Ostsee wird derzeit gestellt, der LAG Vorstand hat das Projekt am 24.05.2016 beschlossen.

# Klimaschutzprojekte »Bildung« in Schleswig-Holstein

5 |

6

## Kita21-Die Klimaretter

### Kurzbeschreibung

Mit dem Projekt sollen lebendige Bildungsprojekte zu den Themen Abfallvermeidung und Ressourcenschutz in den Kitas gefördert werden, wobei externe Bildungsanbieter eingebunden werden. Zusätzlich wird die Bildungs- und Bewusstseinsinitiative in den regionalen Strukturen durch die Einbindung von Kommunen und Trägerorganisationen der Kitas verankert.

### Status

in Umsetzung

### Weitere Kategorie

Abfallvermeidung und Ressourcenschutz

### Organisator / Träger

GAB Gesellschaft für Abfallwirtschaft und Abfallbehandlung mbH (Kummerfeld)

### Ansprechperson

Jens Ohde

### Kontaktdaten

Tel.: 04120 709 105

Mail: ohde@gab-tornesch.de

### Ort

Das Projekt soll in den drei AktivRegionen Pinneberger Marsch & Geest, Steinburg und Holsteiner Auenland umgesetzt werden. In welchen Kindertagesstätten genau, wird erst nach einer Bewerbungsphase feststehen. Geplant ist derzeit die Einbindung von ca. 60 Kitas (davon ca. 30 in der AR Pinneberger Marsch & Geest, sowie je 15 in den beiden Partnerregionen).

### Fördermittel

ELER-Mittel

12

## Naturerlebnisbad Büdelsdorf – Technik, Klimaschutz und Marketing



### Kurzbeschreibung

Eine Solarthermieanlage soll das Brauchwasser, Heizungs- und Schwimmbadwasser erwärmen. Bei dem System handelt es sich um aufgeständerte Kollektoren. Es erfolgt eine Einbindung der Kollektoren an neu zu erstellende Speicher unter Verwendung entsprechender Wärmeübergabestationen.

### Status

konkrete Planung

### Organisator / Träger

Stadt Büdelsdorf

### Ansprechperson

Bgm. Jürgen Hein

### Kontaktdaten

Tel.: 04331/355-101

Mail: juergen.hein@buedelsdorf.de

### Ort

Naturerlebnisbad Büdelsdorf

Hermann-Ehlers-Platz 13

24782 Büdelsdorf

### Fördermittel

EU-Förderung (ELER): 150.000,00 €



# Klimaschutzprojekte »Bildung« in Schleswig-Holstein

16

14

## Studie zur Untersuchung des Aufbaus eines Kompetenz- und Bildungszentrums für den Sektor Erneuerbare Energien im Wirtschaftsraum Rendsburg

### Kurzbeschreibung

Die Machbarkeitsstudie soll u. a. Grundlagen schaffen, um den Bildungsstandort Rendsburg insbesondere im Bereich Erneuerbarer Energien unter Einbeziehung vorhandener Ressourcen, Institutionen und Kompetenzen auszubauen und Alleinstellungsmerkmale herauszuarbeiten.

### Status

in Umsetzung

### Organisator / Träger

Entwicklungsagentur für den Lebens- und Wirtschaftsraum Rendsburg AöR

### Ansprechperson

Frank Thomsen

### Kontaktdaten

Tel.: 04331 – 206-317

Mail: frank.thomsen@rendsburg.de

### Ort

Am „Grünen Kamp“ | 24783 Osterrönhof

### Fördermittel

EU-Mittel (ELER): 18.000,00 €

22

## Nachhaltiges „Bildungsmobil“

### Kurzbeschreibung

Geplant ist, ein E-Mobil (7Sitzer) anzuschaffen; Standort und Ladesäule des Busses befinden sich auf Schulgelände. Der Bus kann sowohl für die Beförderung von Schülern als auch von Touristen genutzt werden, die an Windparkführungen teilnehmen.

### Status

in Umsetzung

### Weitere Kategorie

Daseinsvorsorge, Tourismus

### Organisator / Träger

Stiftung Kinder des Windes Wesselburen und Umland, Süderdeich

### Ansprechperson

Wilhelm Borcharding

### Kontaktdaten

Tel.: 04833/637

kinderdeswindes@windkinder.info

### Ort

Friedrich-Hebbel-Schule | Wesselburen

### Fördermittel

Ca. 45.000,00 € EU- und Landesmittel

# Klimaschutzprojekte »Bildung« in Schleswig-Holstein

7|

31

## Klimaexpedition für Schulen

### Kurzbeschreibung

10 Schulen wurden auf Klimaexpedition geschickt. Geoscopia vermittelt mit eindrucksvollen Bildern die Veränderungen auf unserem Planeten während die Verbraucherzentrale zeigt wie man durch bewusste Ernährung einen Beitrag zum Klimaschutz leisten kann

### Status

abgeschlossen

### Organisator / Träger

Kreis Rendsburg-Eckernförde

### Ansprechperson

Dr. Sebastian Krug

### Kontaktdaten

sebastian.krug@kreis-rd.de

### Ort

Kaiserstraße 9 | 24768 Rendsburg

### Fördermittel

Beteiligung des Rotary-Club  
Mittelholstein

37

## Klimameilen-Sammeln, Stadtradeln

### Kurzbeschreibung

Jährliche Teilnahme am  
- Klimameilen-Sammeln  
- Stadtradeln mit flankierendem Bildungsangebot reduziert CO<sub>2</sub>-Emissionen und schafft Klimabewusstsein bei Schüler\*innen, Lehrer\*innen und Eltern.



### Status

in Umsetzung

### Organisator / Träger

Klimabündnis und sowie GS Börnsen,  
GS Wohltorf, GemS Büchen

### Ansprechperson

Daniela Bauer

### Kontaktdaten

daniela.bauer@gemeinde-buechen.de

### Ort

Hamfelderredder 17 | Börnsen  
Alter Knick 22 | Wohltorf  
Schulweg 2 | Büchen

# Klimaschutzprojekte »Bildung« in Schleswig-Holstein

18

38

## Energie-Spar-Projekt Sachsenwald / Alte Salzstraße



### Kurzbeschreibung

Pädagogische Begleitung und gering-investive technische Maßnahmen sensibilisieren Schulkinder für Klimaschutz und Energiesparen. Einfache Verhaltensänderungen reduzieren die Strom-, Heizenergie- und Wasserverbräuche. Ein Teil der eingesparten Betriebskosten fließt an die Schule zurück.

### Status

abgeschlossen

### Organisator / Träger

Zusammenschluss der Schulträger der neun

teilnehmenden Schulen

### Ansprechperson

Daniela Bauer

### Kontaktdaten

daniela.bauer@gemeinde-buechen.de

### Ort

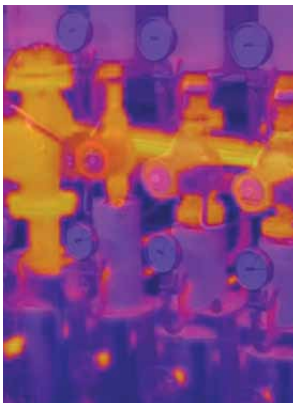
Schulweg 1 | Büchen

### Fördermittel

Bundesmittel aus der Nationalen Klimaschutzinitiative, Förderschwerpunkt „Energiesparmodelle an Schulen und Kindertagesstätten“ (2011)

40

## Thermografie-Rundgänge



### Kurzbeschreibung

Im Rahmen eines Gruppen-Rundganges in einem Ort werden verschiedene beispielhafte Gebäude durch einen Energieberater mit einer Wärmebildkamera betrachtet.

### Status

abgeschlossen

### Organisator / Träger

Verbraucherzentrale in Kooperation mit den Volkshochschulen in Dithmarschen

### Ansprechperson

Verbraucherzentrale, Herr Schmölz

### Kontaktdaten

Tel. 043159099171

schmoelz@vzsh.de

### Ort

Dithmarschen (Heide, Meldorf, Brunsbüttel)

### Fördermittel

Fördermittel des BMWi (Veranstaltung),  
Förderung der EKSH (Wärmebildkamera)

# Klimaschutzprojekte »Bildung« in Schleswig-Holstein

9|

46

## Anschaffung von 2 Fahrradrickschas sowie Herstellung eines Faltblattes

### Kurzbeschreibung

Bei den Fahrradrickschas handelt es sich um Dreiräder, die wie ein herkömmliches Fahrrad mit Muskelkraft betrieben werden. Falls erforderlich kann ein Elektromotor zugeschaltet werden. Die Rickschas verfügen über zwei Passagierplätze hinter dem Fahrer. Dauerhaft kommuniziert wird das Projekt im Erlebniszentrum Naturgewalten List/Sylt. Sensibilisierung für den Klimaschutz und der Einsatz regenerativer Energien sind das Ziel des Projektes.

### Status

abgeschlossen

### Organisator / Träger

Gemeinde List Sylt

### Ansprechperson

Dr. Matthias Strasser

### Kontaktdaten

matthias.strasser@awi.de

### Ort

Hafenstraße 37 | 25992 List

### Fördermittel

AktivRegion Uthlande (ELER Mittel)

49

## Küstenschutzausstellung am Tor zur Insel Sylt

### Kurzbeschreibung

Eine Ausstellung zur Beleuchtung der Auswirkungen des Klimawandels auf den Küstenschutz mit Hinweisen auf die Gefahren vor Ort und zum Verhalten bei Sturmfluten sowie mit Erläuterungen staatlicher Vorsorgemaßnahmen. Sensibilisierung hinsichtlich Gefahrenbewusstsein und Bewusstsein dafür schärfen selbst aktiv zu werden.

### Status

abgeschlossen

### Organisator / Träger

Landschaftszweckverband Sylt

### Ansprechperson

Ruth Weirup

### Kontaktdaten

ruth.weirup@gemeinde-sylt.de

### Ort

Port Sylt in Niebüll, Autoverladung

### Fördermittel

AktivRegion Uthlande (ELER Mittel)

55

## Nutzung regionaler Bioabfallstoffe

### Kurzbeschreibung

Im Rahmen einer umfassenden Studie wurde das Aufkommen ausgewählter biogener Reststoffströme (Grünabfall, Bioabfall, Landschaftspflegematerial,...) erfasst und ausgewertet.

### Status

abgeschlossen

### Weitere Kategorie

Studie zur Erhebung von Reststoffströmen und Ableitung möglicher Verwertungsoptionen

### Organisator / Träger

Bioenergie-Region Nordfriesland Nord

### Ansprechperson

Dr. Simon Rietz (Regionalmanagement  
AktivRegion Nordfriesland Nord)

### Ort

Amt Südtondern & Amt Mittleres Nordfriesland

### Fördermittel

Das Projekt wurde über das Programm „Bioenergie-Regionen“ des Bundesministeriums für Ernährung und Landwirtschaft gefördert.

60

## Erlebnis »Bungsberg«

### Kurzbeschreibung

Bau eines Gebäudes als Bildungszentrum für insbesondere Kindergartengruppen

### Status

abgeschlossen

### Organisator / Träger

Zweckverband Bungsberg

### Ansprechperson

Herr Wepler; Kreis Ostholstein

### Kontaktdaten

04521/ 788 380

h.wepler@kreis-oh.de

### Ort

Bungsberg, Nähe Schönwalde

### Fördermittel

Leuchtturm AktivRegion

# Klimaschutzprojekte »Bildung« in Schleswig-Holstein

11 |

67

## Klimaschutzinitiative Sachsenwald

### Kurzbeschreibung

Sensibilisierung, Beratung, Vernetzung

### Wer

BürgerInnen aus der Region Sachsenwald

### Ort

Reinbek

### Kontaktdaten

[www.klimaschutz-sachsenwald.de](http://www.klimaschutz-sachsenwald.de)

68

## Klimaschutzinitiative Bargteheide

### Kurzbeschreibung

- Energieeinsparung
- Energieeffizienz
- Einsatz Erneuerbarer Energien

### Wer

Bürger aus Bargteheide

### Kontaktdaten

[www.klimaschutz-bargteheide.de](http://www.klimaschutz-bargteheide.de)

### Ort

Bargteheide

69

## Prima-Klima-Trittau

### Kurzbeschreibung

Klimaschutzkonzept Trittau

### Wer

Mathias Treimer, Sabine Paap und weitere

### Ort

Trittau

### Kontakt Daten

[www.prima-klima-trittau.de](http://www.prima-klima-trittau.de)

70

## Klik

### Kurzbeschreibung

Klimaschutzkonzept der Universität Kiel

### Wer

Klik - TEam

### Ort

Kiel

### Kontakt Daten

[www.klik.uni-kiel.de](http://www.klik.uni-kiel.de)

# Klimaschutzprojekte »Bildung« in Schleswig-Holstein

13 |

71

## Runder Tisch Reinfelds Zukunft

### Kurzbeschreibung

Steigerung der Lebensqualität,  
Mobilitätskonzept und viele weitere Themen  
zur Zukunft Reinfelds

### Wer

BürgerInnen aus Handel, Vereinen,  
Politik und Verwaltung

### Ort

Reinfeld

### Kontakt Daten

[www.rundertisch-reinfeld.de](http://www.rundertisch-reinfeld.de)

72

## Interaktiver Web-Atlas Klimaschutz

### Kurzbeschreibung

WebKarten mit Klimaschutzprojekten  
Sensibilisierung, Bewusstseinsbildung,  
Nachahmefekte

### Status

in Planung

### Wer

Klimaschutzmanagement Amt Büchen,  
Maria Hagemeyer-Klose

### Ort

Amt Büchen



73

## Energiesparprojekt Sachsenwald

### Kurzbeschreibung

Energiesparprojekt an 9 Schulen,  
Energie-AG's, Fift-Fifty-Prämiensystem,  
Bildung f. Klimaschutz

### Wer

Klimaschutzmanagerin Daniela Bauer

### Ort

Amt Büchen, Aumühle, Dassendorf,  
Müssen, Wohldorf

74

## KlimaSail

### Kurzbeschreibung

Jugendbildungsprojekt für Klimaschutz

### Wer

Jugendpfarramt in der Nordkirche  
(Koppelsberg)

### Ort

Ostsee (Lotseninsel)

### Kontaktdaten

[www.klimasail.de](http://www.klimasail.de)

# Klimaschutzprojekte »Mobilität« in Schleswig-Holstein

15

2

## Einführung eines professionellen Carsharingsystems

### Kurzbeschreibung

Durch die Kooperation mehrerer Akteure des Klimapakt Flensburg e.V. konnte in der vergleichsweise „kleinen“ Stadt Flensburg ein professionelles Carsharingsystem etabliert werden, welches zukünftig das Leben ohne eigenes Auto für einen größeren Bevölkerungsanteil ermöglicht.

### Status

abgeschlossen

### Organisator / Träger

Mitglieder des Klimapakt Flensburg e.V.  
in Zusammenarbeit mit Cambio CarSharing

### Ansprechperson

Till Fuder

### Kontakt Daten

fuder.till@flensburg.de

### Ort

24937 Flensburg

3

## Aufbau einer E-Ladeinfrastruktur



### Kurzbeschreibung

Errichtung von 6 Elektroladesäulen in den Kommunen Oststeinbek, Barsbüttel, Glinde, Reinbek und Wentorf bei Hamburg

### Status

konkrete Planung

### Organisator / Träger

e-werk Sachsenwald GmbH

### Ansprechperson

Kai Kröger

### Ort

21465 Reinbek; Oststeinbek; Barsbüttel;  
Glinde; Wentorf

### Fördermittel

LEADER-Mittel sind beantragt

# Klimaschutzprojekte »Mobilität« in Schleswig-Holstein

16

11

## Energie aktiv erfahren – Aufbau einer E-Bike-Flotte



### Kurzbeschreibung

Es wurden zehn Pedelecs mit umweltschonenden Elektromotoren angeschafft, die durch die Fahrradservicestation am Rendsburger Bahnhof verliehen werden. Ein Ladenetz wurde in Zusammenarbeit mit elf gastronomischen Betrieben der Region aufgebaut.

### Status

abgeschlossen

### Organisator / Träger

LAG Eider- und Kanalregion Rendsburg  
(AktivRegion) e. V.

### Ansprechperson

Marco Neumann

### Kontaktdaten

Tel.: 04331 - 9454010,

E-Mail: m.neumann@eider-und-  
kanalregion-rendsburg.de

### Ort

Am Bahnhof | 24768 Rendsburg

### Fördermittel

EKSH-Mittel: 20.000,00 €

22

## Nachhaltiges „Bildungsmobil“

### Kurzbeschreibung

Geplant ist, ein E-Mobil (7Sitzer) anzuschaffen; Standort und Ladesäule des Busses befinden sich auf Schulgelände. Der Bus kann sowohl für die Beförderung von Schülern als auch von Touristen genutzt werden, die an Windparkführungen teilnehmen.

### Status

in Umsetzung

### Organisator / Träger

Stiftung Kinder des Windes Wesselburen  
und Umland, Süderdeich

### Ansprechperson

Wilhelm Borcharding

### Kontaktdaten

04833/637,

kinderdeswindes@windkinder.info

### Ort

Friedrich-Hebbel-Schule | Wesselburen

### Fördermittel

Ca. 45.000,00 € EU- und Landesmittel

# Klimaschutzprojekte »Mobilität« in Schleswig-Holstein

17 |

28

## Modernisierung und Ausbau der „Bike and Ride“ Anlage in der Gemeinde Rieseby

### Kurzbeschreibung

In der Gemeinde Rieseby sollen 40 frei zugängliche Stellplätze und 24 Stellplätze in einer Sammelschließanlage am Bahnhof errichtet werden.

### Status

konkrete Planung

### Organisator / Träger

Gemeinde Rieseby c/ Amt Schlei-Ostsee

### Ansprechperson

Bürgermeister Jens Kolls

### Kontaktdaten

Jens-Kolls@t-online.de

### Ort

Eckernförder Landstraße 1 | 24354 Rieseby

### Fördermittel

Beantragt: 75 % Bundesmittel aus Gemeindeverkehrsfinanzierungsgesetz und 15% Gewährung einer Zuwendung im Rahmen von LEADER über die AktivRegion Schlei-Ostsee, der LAG Vorstand hat das Projekt am 24.05.2016 beschlossen.

35

## Dienstliche Mobilität

### Kurzbeschreibung

Seit Anfang des Jahres 2016 stehen den Beschäftigten am Verwaltungszentrum Mühlen- tor für dienstliche Fahrten Carsharing-Fahrzeuge zur Verfügung, die Bereitstellung von Dienstfahrräder und E-Fahrzeugen wird derzeit geprüft.

### Status

in Umsetzung

### Organisator / Träger

Hansestadt Lübeck,  
fachbereichsübergreifendes Gremium

### Ansprechperson

Koordination und Recherchen führt die Klimaschutzleitstelle im Bereich Umwelt-, Natur- und Verbraucherschutz durch.

### Kontaktdaten

Service-Telefon: (0451) 122 3969,  
E-Mail funktional: unv@luebeck.de

### Ort

Kronsforder Allee 2-6 Verwaltungszentrum  
Mühlentor | 23560 Lübeck

# Klimaschutzprojekte »Mobilität« in Schleswig-Holstein

18

37

## Klimameilen-Sammeln, Stadtradeln

### Kurzbeschreibung

Jährliche Teilnahme am

- Klimameilen-Sammeln
- Stadtradeln mit flankierendem Bildungsangebot reduziert CO<sub>2</sub>-Emissionen und schafft Klimabewusstsein bei Schüler\*innen, Lehrer\*innen und Eltern.

### Status

in Umsetzung

### Organisator / Träger

Klimabündnis und sowie GS Börnsen, GS Wohltorf, GemS Büchen

### Ansprechperson

Daniela Bauer /

### Kontaktdaten

daniela.bauer@gemeinde-buechen.de

### Ort

Hamfelderredder 17 | Börnsen  
Alter Knick 22 | Wohltorf  
Schulweg 2 | Büchen

44

## Ladesäule am Kreishaus

### Kurzbeschreibung

Unter damaligen Voraussetzungen rechtlich sichere Errichtung einer Ladesäule für Elektrofahrzeuge als Blaupause für Standorte in kommunalen Einrichtungen im Kreisgebiet.

### Status

abgeschlossen

### Organisator / Träger

Kreis Segeberg

### Ansprechperson

Heiko Birnbaum

### Kontaktdaten

heiko.birnbaum@kreis-segeberg.de

### Ort

Hamburgerstraße 30 | 23795 Bad Segeberg

# Klimaschutzprojekte »Mobilität« in Schleswig-Holstein

19 |

45

## Ladesäulenförderung

### Kurzbeschreibung

Erstellung und erste Fördermittel in 2015. Nur für Kommunen, Eigenbetriebe und Zweckverbände im Kreis Segeberg. Die Erfüllung von Mindestanforderungen ist Voraussetzung. 40%/max. 2000,- € je Standort. Drittmittel möglich. Fortführung in 2016/17.

### Status

abgeschlossen

### Organisator / Träger

Kreis Segeberg

### Ansprechperson

Heiko Birnbaum

### Kontaktdaten

heiko.birnbaum@kreis-segeberg.de

### Ort

Hamburgerstraße 31 | Bad Segeberg

46

## Anschaffung von 2 Fahrradrikschas sowie Herstellung eines Faltblattes

### Kurzbeschreibung

Bei den Fahrradrikschas handelt es sich um Dreiräder, die wie ein herkömmliches Fahrrad mit Muskelkraft betrieben werden. Falls erforderlich kann ein Elektromotor zugeschaltet werden. Die Rikschas verfügen über zwei Passagierplätze hinter dem Fahrer. Dauerhaft kommuniziert wird das Projekt im Erlebniszentrum Naturgewalten List/Sylt. Sensibilisierung für den Klimaschutz und der Einsatz regenerativer Energien sind das Ziel des Projektes.

### Status

abgeschlossen

### Organisator / Träger

Gemeinde List Sylt

### Ansprechperson

Dr. Matthias Strasser

### Kontaktdaten

matthias.strasser@awi.de

### Ort

Hafenstraße 37 | 25992 List

### Fördermittel

AktivRegion Uthlande (ELER Mittel)

50

## Mobilitätsdrehscheibe Büchen



### Kurzbeschreibung

Errichtung von Ladeinfrastruktur für E-Bikes

### Status

konkrete Planung

### Organisator / Träger

Gemeinde Büchen

### Ansprechperson

Dr. Hagemeyer-Klose

### Ort

Lauenburger Str. | 21514 Büchen

### Fördermittel

Zuwendung aus Mitteln des Landesprogramms LPLR SH 2014-2020 € 21.125,00

51

## E-Ladesäulen in Geesthacht

### Kurzbeschreibung

Errichtung von zwei Ladesäulen für Elektrofahrzeuge im Zentrum der Stadt Geesthacht

### Status

konkrete Planung

### Organisator / Träger

Stadt Geesthacht

### Ansprechperson

Herr Pflantz

### Ort

Norderstraße | 21502 Geesthacht

### Fördermittel

Zuwendung aus Mitteln des Landesprogramms ländlicher Raum LPLR SH 2014-2020 € 10.095,82

# Klimaschutzprojekte »Mobilität« in Schleswig-Holstein

21 |

52

## Veloroute durch die Stadt Mölln

### Kurzbeschreibung

Die Route quert die Stadt und schafft einen Anreiz zur Nutzung des Fahrrades. Sie trägt zur reduziert Lärm- und Abgasemissionen bei und verbessert die „Nah-Mobilität“. Sie sorgt für eine zusätzliche Attraktivität im Alltag und für den Tourismus.

### Status

in Umsetzung

### Organisator / Träger

Stadt Mölln

### Ansprechperson

Manfred Kuhmann

### Kontaktdaten

Telefon 04542/803-207

Telefax 04542/803-241

Manfred.Kuhmann@stadt-moelln.de

### Ort

Mölln „Waldstadt“ bis

Mölln „Waldsportplatz“

### Fördermittel

Mittel der AktivRegion Herzogtum

Lauenburg Nord und des Projektträger

Jülich (ptJ)

53

## Dörpsmobil Klixbüll



### Kurzbeschreibung

Das Dörpsmobil ist ein gemeinschaftlich genutztes E-Fahrzeug (Renault Zoe). Einwohner des Dorfes Klixbüll haben einen eigenen Verein gegründet, dessen Mitglieder das Fahrzeug nutzen können. In Klixbüll wurde zur Umsetzung des Projekts u.a. die notwendige Ladeinfrastruktur gefördert.

### Status

in Umsetzung

### Organisator / Träger

Gemeine Klixbüll

### Ansprechperson

Bürgermeister W. Schweizer

### Kontaktdaten

(04662 / 77113)

### Ort

Klixbüll

### Fördermittel

Das Projekt wurde über LEADER gefördert.



54

## Schnelllader Niebüll

### Kurzbeschreibung

In der Stadt Niebüll wird im direkten Innenstadtbereich eine Schnellladesäule für Elektrofahrzeuge errichtet.

### Status

in Umsetzung

### Organisator / Träger

Stadtwerke Niebüll

### Ansprechperson

Rüdiger Wiese (Geschäftsführer der Stadtwerke Niebüll),  
Dr. Simon Rietz (Regionalmanagement AktivRegion Nordfriesland Nord)

### Kontaktdaten

04661 / 601 – 80

### Ort

Niebüll

### Fördermittel

Das Projekt wird über LEADER gefördert.

70

## Klik

### Kurzbeschreibung

Klimaschutzkonzept der Universität Kiel

### Wer

Klik - TEam

### Ort

Kiel

### Kontaktdaten

[www.klik.uni-kiel.de](http://www.klik.uni-kiel.de)

# Klimaschutzprojekte »Mobilität« in Schleswig-Holstein

23 |

75

## green mobil e.V.

### Kurzbeschreibung

- E-Mobilität
- Tourismus
- ÖPNV-Vernetzung
- Anpassung an den Klimawandel

### Ansprechperson

Martin Schlichtenberger

### Kontaktdaten

01752477097

### Ort

Mittelholstein

76

## Machbarkeitsstudie Lade-Infrastruktur für touristische Akteure in der Flensburger Förde

### Kurzbeschreibung

In der Stadt Niebüll wird im direkten Innenstadtbereich eine Schnellladesäule für Elektrofahrzeuge errichtet.

### Ansprechperson

Werner Kiwitt

### Kontaktdaten

gf@artefact.de

### Ort

Schleswig-Flensburg

77

## Mobilitätsdrehsscheibe Bahnhof Büchen

### Kurzbeschreibung

- Radverkehrsförderung
- nachhaltige Mobilität
- ÖPNV-Verknüpfung
- E-Mobilität

### Ansprechperson

Klimaschutzmanagement Amt Büchen,  
Maria Hegemeier-Klose

### Ort

Amt Büchen

# Klimaschutzprojekte »Strom« in Schleswig-Holstein

25 |

1

## Energieberatungsparty

### Kurzbeschreibung

Auf einer Energieberatungsparty wird zusammen mit dem Hausbesitzer und seinen Freunden ein Gebäude-Check von einem Energieberater durchgeführt. In lockerem Rahmen kann sich so dem Thema der Energetischen-Sanierung genähert und direkt am Beispiel erläutert werden.

**Status**  
in Umsetzung

### Organisator / Träger

Kreis Nordfriesland in Kooperation mit der Verbraucherzentrale Schleswig-Holstein

### Ansprechpersonen

Gunnar Thöle; Marei Locher

### Kontaktdaten

gunnar.thoel@nordfriesland.de  
marei.locher@nordfriesland.de

### Ort

25813 Husum | Marktstr. 6

### Fördermittel

EKSH – Gesellschaft für Energie und Klimaschutz in Schleswig-Holstein

12

## Naturerlebnisbad Büdelsdorf – Technik, Klimaschutz und Marketing

### Kurzbeschreibung

Eine Solarthermieanlage soll das Brauchwasser, Heizungs- und Schwimmbadwasser erwärmen. Bei dem System handelt es sich um aufgeständerte Kollektoren. Es erfolgt eine Einbindung der Kollektoren an neu zu erstellende Speicher unter Verwendung entsprechender Wärmeübergabestationen.

**Status**  
konkrete Planung  
**Organisator / Träger**  
Stadt Büdelsdorf

### Ansprechperson

Bgm. Jürgen Hein

### Kontaktdaten

Tel.-Nr.: 04331/355-101  
juergen.hein@buedelsdorf.de

### Ort

24782 Büdelsdorf  
Naturerlebnisbad Büdelsdorf  
Hermann-Ehlers-Platz 13

### Fördermittel

EU-Förderung (ELER): 150.000,- €

# Klimaschutzprojekte »Strom« in Schleswig-Holstein

26

20

## Energetische Sanierung der Hannes-Zobel-Halle in Ratekau

### Kurzbeschreibung

Der Einbau einer Pelletheizung ersetzt den fossilen Brennstoff Erdgas und trägt in Kombination mit wärmedämmenden Maßnahmen zur CO - und Energieeinsparung bei.

### Status

abgeschlossen

### Organisator / Träger

Gemeinde Ratekau

### Ansprechperson

Alexander Herrberger

### Kontaktdaten

aherrberger@ratekau.de

### Ort

23626 Ratekau | Westring 6

### Fördermittel

AktivRegion Innere Lübecker Bucht  
(health check)

21

## Bau eines energetischen Kreislaufsystems

### Kurzbeschreibung

Die Westhof GmbH versorgt im Rahmen eines BIO-Investitionsvorhabens Gewerbeunternehmen und Privathaushalte in Wöhrden mit Heizwärme aus erneuerbaren Energien. Das Projekt hat die Verbesserung der regionalen Gemüseproduktion im Einklang mit der Erzeugung erneuerbarer Energien zum Gegenstand, welcher vor allem durch den Bau einer Biogas-Anlage und eines Bio-Gewächshauses verwirklicht wird.

### Status

abgeschlossen

### Organisator / Träger

Westhof Energie GmbH & Co. KG

### Ansprechperson

Rainer Carstens

### Kontaktdaten

Tel. 04833/95350

info@westhof-bio.de

### Ort

Zum Westhof 6 | 25764 Friedrichsgabekoog

### Fördermittel

127.000,- € EU-Mittel

# Klimaschutzprojekte »Strom« in Schleswig-Holstein

27 |

22

## Nachhaltiges „Bildungsmobil“

### Kurzbeschreibung

Geplant ist, ein E-Mobil (7Sitzer) anzuschaffen; Standort und Ladesäule des Busses befinden sich auf Schulgelände. Der Bus kann sowohl für die Beförderung von Schülern als auch von Touristen genutzt werden, die an Windparkführungen teilnehmen.

### Status

in Umsetzung

### Weitere Kategorie

Daseinsvorsorge, Tourismus

### Organisator / Träger

Stiftung Kinder des Windes Wesselburen und Umland, Süderdeich

### Ansprechperson

Wilhelm Borcharding

### Kontaktdaten

Tel. 04833/637

kinderdeswindes@windkinder.info

### Ort

Friedrich-Hebbel-Schule | Wesselburen

### Fördermittel

Ca. 45.000,- € EU- und Landesmittel

29

## Aufbau einer CO<sub>2</sub>-freien Wärmeinsel in der Sporthalle Hürup

### Kurzbeschreibung

Bau- und heizungstechnische Maßnahmen zur Reduzierung des CO<sub>2</sub>-Verbrauchs und zum Ersatz fossiler Energieträger. Errichtung eines groß dimensionierten Wärmespeichers mit einem optimierten Managementsystem für Betriebsspitzen und Schwachlastzeiten. Schaffung von Möglichkeiten, sukzessive weitere Dienst- und Grundver-

sorgungseinrichtungen und Privathaushalte in Hürup einzubinden. Bau- und heizungstechnische Maßnahmen zur Reduzierung des CO<sub>2</sub>-Verbrauchs und zum Ersatz fossiler Energieträger. Errichtung eines groß dimensionierten Wärmespeichers mit einem optimierten Managementsystem für Betriebsspitzen und Schwachlastzeiten. Schaffung von Möglichkeiten, sukzessive weitere Dienst- und Grundversorgungseinrichtungen und Privathaushalte in Hürup einzubinden.

### Status

abgeschlossen

### Organisator / Träger

Gemeinde Hürup

### Ansprechperson

Herr Blanke, Amt Hürup

### Kontaktdaten

Tel. 04634/8816

stefan.blanke@amt-huerup.de

### Ort

Bahnhofstraße | 24975 Hürup

### Fördermittel

LAG AktivRegion Mitte des Nordens e.V.,  
Grundbudget Health-Check

# Klimaschutzprojekte »Strom« in Schleswig-Holstein

28

30

## Die Energiesparexperten

### Kurzbeschreibung

Mitarbeitermotivationskampagne zum Energiesparen in der Kreisverwaltung.

### Status

abgeschlossen

### Organisator / Träger

Kreis Rendsburg-Eckernförde

### Ansprechperson

Dr. Sebastian Krug

### Kontaktdaten

sebastian.krug@kreis-rd.de

### Ort

24768 Rensburg | Kaiserstraße 8

### Fördermittel

1. Platz bei der Energieolympiade

32

## Photovoltaik-Gründach

### Kurzbeschreibung

Knapp 3000m<sup>2</sup> Gründach auf der Kreisverwaltung isolieren das Dach, speichern CO<sub>2</sub>, puffern Starkregen ab und kühlen im Sommer die 70 KWpk Photovoltaikanlage. Knapp 3000m<sup>2</sup> Gründach auf der Kreisverwaltung isolieren das Dach, speichern CO<sub>2</sub>, puffern Starkregen ab und kühlen im Sommer die 70 KWpk Photovoltaikanlage.

### Status

abgeschlossen

### Organisator / Träger

Kreis Rendsburg-Eckernförde

### Ansprechperson

Dr. Sebastian Krug

### Kontaktdaten

sebastian.krug@kreis-rd.de

### Ort

Kaiserstraße 10 | 24768 Rensburg

### Fördermittel

AktivRegion Eider-Kanal-Region  
Rendsburg (ELER Mittel)

# Klimaschutzprojekte »Strom« in Schleswig-Holstein

29 |

38

## Energie-Spar-Projekt Sachsenwald / Alte Salzstraße

### Kurzbeschreibung

Pädagogische Begleitung und gering-investive technische Maßnahmen sensibilisieren Schulkinder für Klimaschutz und Energiesparen. Einfache Verhaltensänderungen reduzieren die Strom-, Heizenergie- und Wasserverbräuche. Ein Teil der eingesparten Betriebskosten fließt an die Schule zurück.

### Status

abgeschlossen

### Organisator / Träger

Zusammenschluss der Schulträger der neun

teilnehmenden Schulen

### Ansprechperson

Daniela Bauer

### Kontaktdaten

daniela.bauer@gemeinde-buechen.de

### Ort

Schulweg 1 | Büchen

### Fördermittel

Bundesmittel aus der Nationalen Klimaschutzinitiative, Förderschwerpunkt „Energiesparmodelle an Schulen und Kindertagesstätten“ (2011)

39

## Klimaschutzteilkonzepte für die Region Heide

### Kurzbeschreibung

Es werden zeitgleich fünf Klimaschutzteilkonzepte für die Region Heide (Stadt Heide und Amt KLG Heider Umland) durchgeführt. Diese umfassen Teilkonzepte zu den Themen Wärme, eigene Liegenschaften, Flächenmanagement, Erneuerbare Energien und Gewerbe.

### Status

in Umsetzung

### Organisator / Träger

Entwicklungsagentur Region Heide AöR

### Ansprechperson

Herr Kraft

### Kontaktdaten

Tel. 0481 /123 703-12  
tobias.kraft@region-heide.de

### Ort

Region Heide (Stadt Heide und Amt KLG Heider Umland)

### Fördermittel

Klimaschutzteilkonzepte (Kommunal-RL, BMUB): TK Wärme, TK Fläche, TK Liegenschaften, TK Industrie/Gewerbe, TK Erneuerbare Energien



# Klimaschutzprojekte »Strom« in Schleswig-Holstein

30

44

## Ladesäule am Kreishaus

### Kurzbeschreibung

Unter damaligen Voraussetzungen rechtlich sichere Errichtung einer Ladesäule für Elektrofahrzeuge als Blaupause für Standorte in kommunalen Einrichtungen im Kreisgebiet.

### Status

abgeschlossen

### Organisator / Träger

Kreis Segeberg

### Ansprechperson

Heiko Birnbaum

### Kontaktdaten

heiko.birnbaum@kreis-segeberg.de

### Ort

Hamburger Straße 30 | 23795 Bad Segeberg

### Fördermittel

keine

46

## Anschaffung von 2 Fahrradrikschas sowie Herstellung eines Faltblattes

### Kurzbeschreibung

Bei den Fahrradrikschas handelt es sich um Dreiräder, die wie ein herkömmliches Fahrrad mit Muskelkraft betrieben werden. Falls erforderlich kann ein Elektromotor zugeschaltet werden. Die Rikschas verfügen über zwei Passagierplätze hinter dem Fahrer. Dauerhaft kommuniziert wird das Projekt im Erlebniszentrum Naturgewalten List/Sylt. Sensibilisierung für den Klimaschutz und der Einsatz regenerativer Energien sind das Ziel des Projektes.

### Status

abgeschlossen

### Organisator / Träger

Gemeinde List Sylt

### Ansprechperson

Dr. Matthias Strasser

### Kontaktdaten

matthias.strasser@awi.de

### Ort

Hafenstraße 37 | 25992 List

### Fördermittel

AktivRegion Uthlande (ELER Mittel)

# Klimaschutzprojekte »Strom« in Schleswig-Holstein

31 |

48

## Innovative Wärmeversorgung des Schwimmbades auf Helgoland auf Basis von erneuerbaren Energien

### Kurzbeschreibung

Die energetische Versorgung des Schwimmbades wird mittels einer innovativen Wärmepumpe gespeist. Mit der Pumpe wird dem Meerwasser Wärme entzogen, welche zur Beheizung des Schwimmbades genutzt wird. Ein Deckungsanteil der Wärmepumpe bei der Wärmeversorgung des Schwimmbades in Höhe von 80-90% gilt als realistisch. Die Wärmepumpe wird zudem mit Strom aus erneuerbaren Energien betrieben werden. Unabhängig von der Aufstellung der Wärmepumpe wird auf dem Dach des Schwimmbades eine Solarther-

mieanlage aufgebaut, die das Badewasser direkt beheizt.

### Status

abgeschlossen

### Organisator / Träger

Jörg Singer

### Ansprechperson

j.singer@gemeinde-helgoland.de

### Ort

Lung Wai 28 | 27498 Helgoland

### Fördermittel

AktivRegion Uthlande (ELER Mittel)

55

## Nutzung regionaler Bioreststoffe

### Kurzbeschreibung

Im Rahmen einer umfassenden Studie wurde das Aufkommen ausgewählter biogenen Reststoffströme (Grünabfall, Bioabfall, Landschaftspflegematerial,...) erfasst und ausgewertet.

### Status

abgeschlossen

### Organisator / Träger

Bioenergie-Region Nordfriesland Nord

### Ansprechperson

Dr. Simon Rietz (Regionalmanagement  
AktivRegion Nordfriesland Nord)

### Ort

Amt Südtondern  
& Amt Mittleres Nordfriesland

### Fördermittel

Das Projekt wurde über das Programm „Bioenergie-Regionen“ des Bundesministeriums für Ernährung und Landwirtschaft gefördert.

# Klimaschutzprojekte »Strom« in Schleswig-Holstein

32

56

## Energetische Sanierung/Aufrüstung des Dorfgemeinschaftshauses in Blumenthal

### Kurzbeschreibung

Energetische Aufrüstung des Dorfgemeinschaftshauses (DGH) in Blumenthal mit der Wirkung, fossile Brennstoffe zu 100% zu ersetzen. Die vorliegende Machbarkeitsstudie hat energieoptimierende Maßnahmen für das DGH untersucht. Aus einer Reihe von 22 Ausbauvarianten wird der angestrebte Null- oder Plusenergiestandart von zwei

Varianten (Varianten 6 und 19 der Studie) erreicht. Nach Vorstellung der Varianten hat sich die Gemeinde Blumenthal für die Umsetzung der Ausbauvariante entschieden (Variante 6), die zukünftig eine möglichst weitreichende Unabhängigkeit von Energieversorgern gewährleistet. Das Konzept wird durch den Einsatz eines stationären Erdspeichers, Wärmepumpen (Sole/Wasser) und Solarthermie- und Photovoltaikmodule auf den Dachflächen zur Deckung des Eigenbedarfs an Strom zu erreichen sein. Nach Umsetzung der Maßnahmen wird bei dieser Variante eine Energie-Einsparung von 106% erzielt.

### Status

abgeschlossen

### Organisator / Träger

Gemeinde Blumenthal

### Ansprechperson

Heike Topp (Bgm.)

### Kontaktdaten

Tel. 0431/65006-0

### Ort

Dorfstraße 13a | 24241 Blumenthal

### Fördermittel

172.878,- €Health-Check ELER Förderung

57

## Energetische Sanierung der 3-Feld-Sporthalle in Felde

### Kurzbeschreibung

Für die aus dem Jahre 1972 stammende Dreifeldsporthalle soll der Wärmebedarf künftig über eine Erdwärmepumpe gedeckt werden. Die dafür benötigte Energie soll durch Installation eines BHKW-Moduls bereitgestellt werden. Im Rahmen der Gesamtmaßnahme ist eine Wärmedämmung der Gebäudehülle vorzunehmen. Die künftige Art der Beheizung erfordert den Einbau

einer Fußbodenheizung mit Wärmedämmung und ein Umbau des Hallenbodens. Mit dieser innovativen Heiztechnik wird fossiler Brennstoff durch regenerative Erdwärme ersetzt und der CO<sub>2</sub>-Ausstoß erheblich gesenkt. Nach Durchführung der geplanten Maßnahmen mit der Anlagenkombination aus BHKW und Erdwärmepumpe wird eine CO<sub>2</sub>-Einsparung von 44 t/a und eine Erdgaseinsparung beträgt 179 MWh/a erreicht.

### Status

abgeschlossen

### Weitere Kategorie

Optimierte Steuerungsrechnik

### Organisator / Träger

Gemeinde Felde

### Ansprechperson

Christian Jöhnk Amt Achterwehr

### Kontaktdaten

Tel. 04340/40920

christian.joehnk@amt-achterwehr.de

### Ort

Dorfstraße 93 | 24242 Felde

### Fördermittel

1.011.119€ Health Check Mittel ELER

# Klimaschutzprojekte »Strom« in Schleswig-Holstein

33 |

65

## Voruntersuchung zum Einsatz einer großen Holzverstromungsanlage

### Kurzbeschreibung

Technischer Großversuch zum Einsatz regionaler Biomasse (Hackschnitzel) aus Kurzumtriebsplantagen in einer Holzverstromungsanlage.

### Status

abgeschlossen

### Organisator / Träger

Stadtwerke Eutin

### Ansprechperson

Herr Missling

### Ort

Eutin

### Fördermittel

AktivRegion

70

## Klik

### Kurzbeschreibung

Klimaschutzkonzept der Universität Kiel

### Wer

Klik - Team

### Ort

Kiel

### Kontaktdaten

[www.klik.uni-kiel.de](http://www.klik.uni-kiel.de)

78

## Solarkraft Stormarn

### Kurzbeschreibung

Bürgersolarkraftwerke

### Ansprechperson

Wolfgang Bartolein & Co.

### Ort

Stormarn

79

## Klimaschutzfonds Elmshorn

### Kurzbeschreibung

Förderung von Maßnahmen und Projekten zur rationellen Energieerzeugung und -nutzung für Privatpersonen, Organisationen, Institutionen und Unternehmen

### Wer

Klimaschutzmanagement

### Ort

Stadt Elmshorn und Umlandgemeinden

# Klimaschutzprojekte »Strom« in Schleswig-Holstein

35 |

80

## EES-E.V.

### Kurzbeschreibung

Speicherung der EE in Wasserstoff,  
Ziel: Voranbringen einer grünen Wasserstoff-  
wirtschaft

### Organisator / Träger

Gemeinnütziger Verein in Flensburg

### Ort

Flensburg

### Kontaktdaten

[www.ees-ev.de](http://www.ees-ev.de)

7

## Seegrasdüne Eckernförde



### Kurzbeschreibung

Das durch Wellenschlag freigelegte Deckwerk an der Strandpromenade wurde durch eine erhöhte Düne auf Seegrasunterlage geschützt. Das Seegras dient zugleich als Nährstoffreservoir für die Bepflanzung mit Strandroggen.

### Status

abgeschlossen

### Weitere Kategorie

Klimafolgenanpassung / Hochwasserschutz

### Organisator / Träger

Stadt Eckernförde /  
Eckernförde Touristik und Marketing  
GmbH / Ostsee Info-Center Eckernförde

### Ansprechperson

Michael Packschies  
(Abt. Naturschutz und Landschaftsplanung der Stadt Eckernförde)

### Ort

Höhe Jungfernstieg 34 | Eckernförde

34

## RainAhead - Starkregenwarnsystem

### Kurzbeschreibung

Extreme Starkregen führen in urbanen Gebieten mit starker Versiegelung zunehmend zu Sturzfluten, auf welche die Kanalisation oft nicht ausgelegt ist. Ein Frühwarnsystem für Feuerwehr, Entsorgungsbetriebe, etc. hilft, sensible Bereiche zu erkennen.

### Status

abgeschlossen

### Organisator / Träger

Hydro & meteo GmbH & Co. KG; Fachhochschule  
Lübeck - Labor für Siedlungswasserwirtschaft

und Abfalltechnik; Hansestadt Lübeck Bereich Umwelt-, Natur- und Verbraucherschutz

### Ansprechperson

Hansestadt Lübeck, Bereich Umwelt-,  
Natur- und Verbraucherschutz

### Kontakt Daten

unv@luebeck.de

### Ort

Stadtgebiet Lübeck

### Fördermittel

Ja, Förderung des Bundesministeriums  
für Umwelt, Naturschutz, Bau und Reaktorsicherheit (BMUB)

# Klimaschutzprojekte »Anpassung an den Klimawandel« in Schleswig-Holstein

37 |

36

## Klimafreundlicher Tourismus

### Kurzbeschreibung

Onlinebasierte Befragung von Unterkunftsanbietern in Lübeck und Travemünde zur Erfassung des Engagements in Sachen Klimaschutz und Nachhaltigkeit und zur Ermittlung des Informationsbedarfes sowie eines aktuellen Meinungsbildes seitens der Anbieter.

### Status

abgeschlossen

### Weitere Kategorie

Klimaschutz und Nachhaltigkeit allgemein (Engagement, z. B. zu EE und Sanierung, Gästeinformation, Fördermittelnutzung, Informationsbedarf)

### Organisator / Träger

Hansestadt Lübeck, Bereich Umwelt-, Natur- und Verbraucherschutz, Abteilung Natur, Klima, Immissionen in Kooperation mit der Lübeck und Travemünde Marketing GmbH (LTM) und der Industrie- und Handelskammer Lübeck (IHK)

### Ansprechperson

Hansestadt Lübeck, Bereich Umwelt-, Natur- und Verbraucherschutz (Klimaschutzleitstelle)

### Kontaktdaten

unv@luebeck.de

### Ort

Stadtgebiet Lübeck

### Fördermittel

Nein, es wurden keine Fördermittel in Anspruch genommen.

43

## Segeberger Klimaschutzwald

### Kurzbeschreibung

Auf ca. 4,5 ha wurden 2,0 ha Neuwaldpflanzungen vorgenommen. Wald dient als natürliche CO<sub>2</sub>-Senke. CO<sub>2</sub>-Bindung in 50 Jahren: ca. 1000t. Gemeinschaftsprojekt von Kreis, BürgerInnen, WZV und Betrieben (Spenden). Nächste Fläche bereits in Planung.

### Status

abgeschlossen

### Weitere Kategorie

CO<sub>2</sub>-Senke, Biotop

### Organisator / Träger

Kreis Segeberg

### Ansprechperson

Heiko Birnbaum

### Kontaktdaten

heiko.birnbaum@kreis-segeberg.de

### Ort

Krems II, 500m südlich von Warderbrück (Travebogen)

### Fördermittel

Keine (geplant war mit Landesmitteln, Wegfall durch Sturmschäden im Norden SHs) à Spendenmodell



# Klimaschutzprojekte »Wärme« in Schleswig-Holstein

38

1

## Energieberatungsparty

### Kurzbeschreibung

Auf einer Energieberatungsparty wird zusammen mit dem Hausbesitzer und seinen Freunden ein Gebäude-Check von einem Energieberater durchgeführt. In lockerem Rahmen kann sich so dem Thema der Energetischen-Sanierung genähert und direkt am Beispiel erläutert werden.

### Status

in Umsetzung

### Organisator / Träger

Kreis Nordfriesland in Kooperation mit der

Verbraucherzentrale Schleswig-Holstein

### Ansprechperson

Gunnar Thöle, Marei Locher

### Kontaktdaten

gunnar.thoele@nordfriesland.de

marei.locher@nordfriesland.de

### Ort

Marktstr. 6 | 25813 Husum

### Fördermittel

EKSH - Gesellschaft für Energie und Klimaschutz in Schleswig-Holstein

4

## Möglichkeiten der Geothermienutzung

### Kurzbeschreibung

Die Machbarkeitsstudie Gesundheitszentrum Hohwacht liegt vor. In der Machbarkeitsstudie wurde festgestellt, dass eine thermische Leistung von knapp 1 MW/Stunde erreicht werden kann. In einer Folgestudie soll geprüft werden, ob die technischen und wirtschaftlichen Realisierungsmöglichkeiten für ein kommunales Wärmenetz Hohwacht gegeben sind.

### Status

konkrete Planung

### Organisator / Träger

Gemeinde Hohwacht/Kurbetrieb

### Ansprechperson

Bgm. Matthias Potrafky

### Kontaktdaten

Tel.: 04381 7085

Mail: kontakt@gemeinde-hohwacht.de

### Ort

24321 Hohwacht

### Fördermittel

Die AktivRegion Ostseeküste hat dieses Projekt einstimmig im Arbeitskreis und anschließend in der Mitgliederversammlung beschlossen. Das Projekt liegt momentan noch bei dem LLUR zu Bewilligung. Es wurde über eine Zuwendung in Höhe von 15.000,- € beantragt.

# Klimaschutzprojekte »Wärme« in Schleswig-Holstein

39 |

8

## Health-Check Maßnahme

### Kurzbeschreibung

Energetische Modernisierung und Umrüstung der Heizungsanlage auf erneuerbare Energie in der ehemaligen Dörfergemeinschaftsschule / Kindergarten Selk. Neuinstallation einer neuen Pelletheizung mit Pelletlager und einer Warmwassererwärmung mit gedämmten Speichern und neuer Steuerung zur Energieeinsparung. Anpassung der Dach- und Außenhülle

an die EnEV durch z. B. Errichtung einer wärmege­dämmten vormauerabgehängter Fassade mit Wärmedämmung, Einbau neuer Fenster etc.

### Status

abgeschlossen

### Organisator / Träger

Gemeinde Selk c/o Amt Haddeby

### Ansprechperson

Florian Kendler

### Kontakt­daten

kendler@amt-haddeby.de

### Ort

Kreisstraße 32 (Kindertagesstätte Selk)  
24884 Selk

### Fördermittel

Health-Check Maßnahme, Förderquote  
64,13% = 288.765,00 € (Investitions-  
summe = 535.873,54 €)

9

## Health-Check Maßnahme



### Kurzbeschreibung

Energetische Ertüchtigung und Umstellung auf klimafreundliche Nahwärme auf Basis Kraft-Wärme-Kopplung aus Biogas der Grundschule Nübel. Die vorhandene Heizöl-Heizung wurde durch den Anschluss an ein Nahwärme­netz mit Biogas-BHKW ausgetauscht und die vorhandene Aluminium Fassade des Schulgebäudes erneuert.

### Status

abgeschlossen

### Organisator / Träger

Gemeinde Nübel c/o Amt Südangeln

### Ansprechperson

Svenja Linscheid

### Kontakt­daten

Svenja.linscheid@amt-suedangeln.de

### Ort

Schulstraße 2 | 24881 Nübel

### Fördermittel

Health-Check Maßnahme,  
Förderquote 75% = 147.577,05€  
(Investitionssumme = 265.965,00 €)

# Klimaschutzprojekte »Wärme« in Schleswig-Holstein

140

10

## Health-Check Maßnahme an der Grund- und Gemeinschaftsschule in Sterup



### Kurzbeschreibung

Erneuerung der Heizungsanlage mit Anschluss an die Fernwärme an der Grundschule und Gemeinschaftsschule und energetische Sanierung der Pfosten-Riegel-Fassade des Fachklassentraktes an der Gemeinschaftsschule in Sterup.

### Status

abgeschlossen

### Organisator / Träger

Amt Geltinger Bucht

### Ansprechperson

Gerd Aloe

### Kontaktdaten

gerd.aloe@amt-geltingerbucht.de

### Ort

Am Schulzentrum 5 | 24996 Sterup

### Fördermittel

Health-Check Maßnahme,  
Förderquote 75% = 255.427,08 €  
(Investitionssumme 499.348,15 €)

12

## Naturerlebnisbad Büdelsdorf – Technik, Klimaschutz und Marketing

### Kurzbeschreibung

Eine Solarthermieanlage soll das Brauchwasser, Heizungs- und Schwimmbadwasser erwärmen. Bei dem System handelt es sich um aufgeständerte Kollektoren. Es erfolgt eine Einbindung der Kollektoren an neu zu erstellende Speicher unter Verwendung entsprechender Wärmeübergabestationen.

### Status

konkrete Planung

### Organisator / Träger

Stadt Büdelsdorf

### Ansprechperson

Bgm. Jürgen Hein

### Kontaktdaten

Tel. 04331/355-101

juergen.hein@buedelsdorf.de

### Ort

Naturerlebnisbad Büdelsdorf

Hermann-Ehlers-Platz 13

24782 Büdelsdorf

### Fördermittel

EU-Förderung (ELER): 150.000,00 €

# Klimaschutzprojekte »Wärme« in Schleswig-Holstein

41

13

## Energetische Optimierung der Heinrich de Haan-Schule



### Kurzbeschreibung

Verringerung der CO<sub>2</sub>-Emission durch Ersatz fossiler Brennstoffe mittels Einsatz von Bioenergie in Verbindung mit effizienter Kraft-Wärme-Kopplung und Minimierung des Heizenergieeinsatzes durch Optimierung der weitgehend ungedämmten Gebäudehülle.

### Status

abgeschlossen

### Organisator / Träger

Kreis Rendsburg-Eckernförde

### Ansprechperson

Dr. Sebastian Krug

### Kontaktdaten

Tel. 04331 202-186  
sebastian.krug@kreis-rd.de

### Ort

Heinrich-de-Haan-Schule  
Röhlingsweg 50  
24768 Rendsburg

### Fördermittel

Health-Check-Mittel: 710.065,24 €

15

## Energetische Optimierung „Haus der Vereine“, Bargfeld-Stegen, HC-Projekt

### Kurzbeschreibung

Ersatz der alten Erdgasheizung durch den Einbau einer Pelletheizung verbunden mit einer neuen Dacheindeckung, Dämmung und den Einbau neuer Fenster und Türen in das Mehrzweckgebäude.

### Status

abgeschlossen

### Organisator / Träger

Gemeinde Bargfeld-Stegen

### Ansprechperson

Frau C. Seemann  
Herr Ulrich Bärwald

### Kontaktdaten

Tel. 04532-404562 (Seemann)  
Tel. 04532-404535 (Bärwald)  
c.seemann@bargteheide-land.de  
u.baerwald@bargteheide-land.de

### Ort

Waldweg 6 | 23863 Bargfeld-Stegen  
Röhlingsweg 50  
24768 Rendsburg

### Fördermittel

ELER-(HC)-Mittel: 82.500,- €

# Klimaschutzprojekte »Wärme« in Schleswig-Holstein

42

16

## Energetische Optimierung des Amtsgebäudes des Amtes Bargteheide-Land, HC-Projekt

### Kurzbeschreibung

Einbau von zwei Blockheizkraftwerken mit Biogasantrieb und zwei erdgasbetriebenen Brennwertkesseln für die Spitzenlast. Bei dem 1970 erbauten Amtsgebäude fand außerdem eine Dämmung der Außenfassade statt, ebenso eine Erneuerung der Fenster und Türen und die Dämmung der oberen Geschossdecke.

### Status

abgeschlossen

### Organisator / Träger

Amt Bargteheide-Land

### Ansprechperson

Herr Ulrich Bärwald

### Kontaktdaten

Tel. 04532-404535

u.baerwald@bargteheide-land.de

### Ort

Eckhorst 34 | 22941 Bargteheide

### Fördermittel

ELER-(HC)-Mittel: 158.724,- €

17

## Energetische Optimierung „Bürgerhaus Alte Schule“, Gemeinde Bargfeld-Stegen, HC-Projekt



### Kurzbeschreibung

Einbau einer Pelletheizungsanlage, neue Bedachung mit entsprechender Wärmedämmung und neuer gedämmter Fußboden im Erdgeschoss.

### Status

abgeschlossen

### Organisator / Träger

Gemeinde Bargfeld-Stegen

### Ansprechperson

Herr Ulrich Bärwald

### Kontaktdaten

Tel. 04532-404535

u.baerwald@bargteheide-land.de

### Ort

Mittelweg 4-6 | 23863 Bargfeld-Stegen

### Fördermittel

ELER-(HC)-Mittel: 54.000,-€

# Klimaschutzprojekte »Wärme« in Schleswig-Holstein

43

18

## Dorfhaus „Zur Mühle“ in Sievershütten, HC-Projekt



### Kurzbeschreibung

Einbau einer Wärmepumpe (Luft/Wasser) für die Grundversorgung des Gebäudes mit Heizenergie. Ein gleitend betriebener Gas-Brennwertkessel deckt die Spitzenlast ab. Außerdem erfolgten diverse Dämmmaßnahmen und ein Austausch aller Fenster und Außentüren sowie ein neues Lüftungssystem im Dachboden als Abluft für die Küche und den Gastraum.

### Status

abgeschlossen

### Organisator / Träger

Gemeinde Sievershütten

### Ansprechperson

Frau Astrid Nenz

### Kontaktdaten

a.nenz@amt-kisdorf.de

### Ort

Mühlenstraße 999B  
24641 Sievershütten

### Fördermittel

ELER-(HC)-Mittel: 311.928,-€

19

## Energetische Optimierung des Mehrzweck- gebäudes der Gemeinde Hammoor

### Kurzbeschreibung

Ersatz von fossilen Brennstoffen durch regenerative Energieträger indem das Mehrzweckgebäude an ein bestehendes privates Wärmeversorgungsnetz auf Basis von Holzhackschnitzel angeschlossen wurde. Außerdem wurden alle Fenster im Altbau erneuert, die obere Geschossdecke sowie der Fußboden im Mehrzwecksaal gedämmt, eine luftdichte Gebäudehülle hergestellt, eine Lüftungsanlage mit Wärmerückgewinnung eingebaut und der Fußboden im gesamten Gebäude erneuert.

### Status

abgeschlossen

### Organisator / Träger

Gemeinde Hammoor

### Ansprechperson

Herr Ulrich Bärwald

### Kontaktdaten

Tel. 04532-404535  
u.baerwald@bargteheide-land.de

### Ort

Am Kamp 33 | 22929 Hammoor

### Fördermittel

ELER-(HC)-Mittel: 218.168,-€

# Klimaschutzprojekte »Wärme« in Schleswig-Holstein

44

20

## Energetische Sanierung der Hannes-Zobel-Halle in Ratekau



### Kurzbeschreibung

Der Einbau einer Pelletheizung ersetzt den fossilen Brennstoff Erdgas und trägt in Kombination mit wärmedämmenden Maßnahmen zur CO<sub>2</sub>- und Energieeinsparung bei.

### Status

abgeschlossen

### Organisator / Träger

Gemeinde Ratekau

### Ansprechperson

Alexander Herrberger

### Kontaktdaten

aherrberger@ratekau.de

### Ort

Westring 6 | 23626 Ratekau

### Fördermittel

AktivRegion Innere Lübecker Bucht  
(health check)

21

## Bau eines energetischen Kreislaufsystems



### Kurzbeschreibung

Die Westhof GmbH versorgt im Rahmen eines BIO-Investitionsvorhabens Gewerbeunternehmen und Privathaushalte in Wöhrden mit Heizwärme aus erneuerbaren Energien. Das Projekt hat die Verbesserung der regionalen Gemüseproduktion im Einklang mit der Erzeugung erneuerbarer Energien zum Gegenstand, welcher vor allem durch den Bau einer Biogas-Anlage und eines Bio-Gewächshauses verwirklicht wird.

### Status

abgeschlossen

### Weitere Kategorie

Daseinsvorsorge, Tourismus

### Organisator / Träger

Westhof Energie GmbH & Co. KG,  
Friedrichsgabekoog

### Ansprechperson

Rainer Carstens

### Kontaktdaten

Tel. 04833/95350  
info@westhof-bio.de

### Ort

zum Westhof 6 | Friedrichsgabekoog

### Fördermittel

127.000,- € EU-Mittel

# Klimaschutzprojekte »Wärme« in Schleswig-Holstein

45 |

23

## Energetische Sanierung des Amtsgebäudes des Amtes Dänischer Wohld incl. Umstellung auf erneuerbare Energien



### Kurzbeschreibung

Bisher wurde das Amtsgebäude mit einer Erdgaszentralheizung mit Wärme versorgt. Die Heizung wurde auf eine Biomasse-Heizungsanlage mit dem Energieträger Holzpellets umgestellt. Dadurch wird auf den Einsatz von fossilen Brennstoffen zu 100 % verzichtet. Weiterhin sinkt der Endenergiebedarf nach Durchführung der energetischen Maßnahmen um 49 Prozent.

### Status

abgeschlossen

### Organisator / Träger

Amt Dänischer Wohld

### Ansprechperson

Amtsleiter Matthias Meins

### Kontaktdaten

Tel. 04346-9150  
meins@amtdw.de

### Ort

Karl-Kolbe-Platz 1 | 24214 Gettorf

### Fördermittel

Health-Check-Mittel

24

## Energetische Umstellung der Gemeindefreizeitstätte und des Feuerwehrgerätehaus

### Kurzbeschreibung

Umstellung der Heizungen der Gemeindefreizeitstätte und des Feuerwehrgerätehauses auf regenerative Energiequellen (aus der nahe gelegenen Biogasanlage durch Neubau eines Nahwärmenetzes). Dämmmaßnahmen und Fensteraustausch im sanierungsbedürftigen Teil der Freizeitstätte.

### Status

abgeschlossen

### Organisator / Träger

Gemeinde Goosefeld

### Ansprechperson

Jan Andresen, Amt Schlei-Ostsee

### Kontaktdaten

Tel. 04351 / 7379-540

jan.andresen@amt-schleioestsee.de

### Ort

Pennywisch 9 | 24340 Goosefeld

### Fördermittel

Health-Check-Mittel



# Klimaschutzprojekte »Wärme« in Schleswig-Holstein

46

25

## Austausch der Heizungsanlage im Gemeindehaus in der Gemeinde Sehestedt



### Kurzbeschreibung

Austausch der vorhandenen Ölheizung gegen ein Blockheizkraftwerk zur Grundauslastung in Kombination mit einer Brennwerttherme zur Spitzenlastabdeckung. Als Brennstoff wird virtuelles Biogas genutzt. Zudem wird zur effektiven Nutzung der Energie das Heizungssystem optimiert.

**Status**  
abgeschlossen

**Organisator / Träger**  
Gemeinde Sehestedt

**Ansprechperson**  
Matthias Philipp

**Kontaktdaten**  
Tel. 04356 / 9949 – 210  
philipp@amt-huettener-berge.de

**Ort**  
Hauptstraße | 24814 Sehestedt

**Fördermittel**  
Health-Check-Mittel

26

## Modernisierung der Heizungsanlage und Dämm- maßnahmen am Sportheim der Gemeinde Noer

### Kurzbeschreibung

Austausch der alten Ölheizungsanlage durch eine moderne Pelletheizung in Verbindung mit solar-thermischer Unterstützung. Dämmung der Wände und Dächer sowie Einbau neuer Fenster.

**Status**  
abgeschlossen

**Organisator / Träger**  
Gemeinde Noer

**Ansprechperson**  
Herr Schläfke, Amt Dänischenhagen

**Kontaktdaten**  
Tel. 04349- 809 202  
m.schlaefke@amt-daenischenhagen.de

**Ort**  
Alte Dorfstr. 1 | 24214 Noer

**Fördermittel**  
Health-Check-Mittel

# Klimaschutzprojekte »Wärme« in Schleswig-Holstein

47

27

## Nahwärmenetz in der Gemeinde Lindau

### Kurzbeschreibung

Neubau eines Wärmenetzes zur CO<sub>2</sub>-neutralen Beheizung der Liegenschaften der Gemeinde mittels eines lokalen Wärmenetzes vor. Die zentrale Wärmeerzeugung erfolgt durch die Nutzung erneuerbarer Energien (Knickholz) aus dem gemeindeeigenen Blockheizkraftwerk. Neubau eines Wärmenetzes zur CO<sub>2</sub>-neutralen Beheizung der Liegenschaften der Gemeinde mittels eines lokalen Wärmenetzes vor. Die zentrale Wärmeerzeugung erfolgt durch die Nutzung erneuerbarer Energien (Knickholz) aus dem gemeindeeigenen Blockheizkraftwerk.

### Status

abgeschlossen

### Organisator / Träger

Gemeinde Lindau

### Ansprechperson

Amtsleiter Matthias Meins

### Kontakt Daten

Tel. 04346-9150

meins@amtdw.de

### Ort

Ortskern | 24214 Lindau

### Fördermittel

Health-Check-Mittel

29

## Aufbau einer CO<sub>2</sub>-freien Wärmeinsel in der Sporthalle Hürup

### Kurzbeschreibung

Bau- und heizungstechnische Maßnahmen zur Reduzierung des CO<sub>2</sub>-Verbrauchs und zum Ersatz fossiler Energieträger. Errichtung eines groß dimensionierten Wärmespeichers mit einem optimierten Managementsystem für Betriebsspitzen und Schwachlastzeiten. Schaffung von Möglichkeiten, sukzessive weitere Dienst- und Grundversorgungseinrichtungen

gen und Privathaushalte in Hürup einzubinden. Bau- und heizungstechnische Maßnahmen zur Reduzierung des CO<sub>2</sub>-Verbrauchs und zum Ersatz fossiler Energieträger. Errichtung eines groß dimensionierten Wärmespeichers mit einem optimierten Managementsystem für Betriebsspitzen und Schwachlastzeiten. Schaffung von Möglichkeiten, sukzessive weitere Dienst- und Grundversorgungseinrichtungen in Hürup einzubinden.

### Status

abgeschlossen

### Organisator / Träger

Gemeinde Hürup

### Ansprechperson

Herr Blanke, Amt Hürup

### Kontakt Daten

Tel. 04634 8816

stefan.blanke@amt-huerup.de

### Ort

Bahnhofstr. | 24975 Hürup

### Fördermittel

LAG AktivRegion Mitte des Nordens e.V.,  
Grundbudget Health-Check

30

## Die Energiesparexperten

### Kurzbeschreibung

Mitarbeitermotivationskampagne zum Energiesparen in der Kreisverwaltung.

### Status

abgeschlossen

### Organisator / Träger

Kreis Rendsburg-Eckernförde

### Ansprechperson

Dr. Sebastian Krug

### Kontaktdaten

Tel. 04331 202-186

sebastian.krug@kreis-rd.de

### Ort

Kaiserstraße 8 | 24768 Rendsburg

### Fördermittel

1. Platz bei der Energieolympiade

32

## Photovoltaik-Gründach

### Kurzbeschreibung

Knapp 3000m<sup>2</sup> Gründach auf der Kreisverwaltung isolieren das Dach, speichern CO<sub>2</sub>, puffern Starkregen ab und kühlen im Sommer die 70 KWpk Photovoltaikanlage. Knapp 3000m<sup>2</sup> Gründach auf der Kreisverwaltung isolieren das Dach, speichern CO<sub>2</sub>, puffern Starkregen ab und kühlen im Sommer die 70 KWpk Photovoltaikanlage.

### Status

abgeschlossen

### Organisator / Träger

Kreis Rendsburg-Eckernförde

### Ansprechperson

Dr. Sebastian Krug

### Kontaktdaten

Tel. 04331 202-186

sebastian.krug@kreis-rd.de

### Ort

Kaiserstraße 10 | 24768 Rendsburg

### Fördermittel

AktivRegion Eider-Kanal-Region Rendsburg (ELER Mittel)

# Klimaschutzprojekte »Wärme« in Schleswig-Holstein

49 |

33

## Energetische Quartierssanierung des Ortsteils Kosel

### Kurzbeschreibung

Gebäudesanierung und/oder Nahwärmenetz?  
Die Konzeptentwicklung für eine energetische Quartierssanierung im Ortsteil Kosel soll die möglichen nächsten Schritte darlegen.

### Status

konkrete Planung

### Organisator / Träger

Gemeinde Kosel

### Ansprechperson

Bgm. Hartmut Keinberger

### Kontaktdaten

buergermeister@kosel.org

### Ort

Kosel

### Fördermittel

KFW 432 + MELUR Förderung

39

## Klimaschutzteilkonzepte für die Region Heide

### Kurzbeschreibung

Es werden zeitgleich fünf Klimaschutzteilkonzepte für die Region Heide (Stadt Heide und Amt KLG Heider Umland) durchgeführt. Diese umfassen Teilkonzepte zu den Themen Wärme, eigene Liegenschaften, Flächenmanagement, Erneuerbare Energien und Gewerbe.

### Status

in Umsetzung

### Organisator / Träger

Entwicklungsagentur Region Heide AöR

### Ansprechperson

Entwicklungsagentur Region Heide AöR,  
Herr Kraft

### Kontaktdaten

Tel. 0481 /123 70 3-12  
tobias.kraft@region-heide.de

### Ort

Region Heide (Stadt Heide und Amt KLG Heider Umland)

### Fördermittel

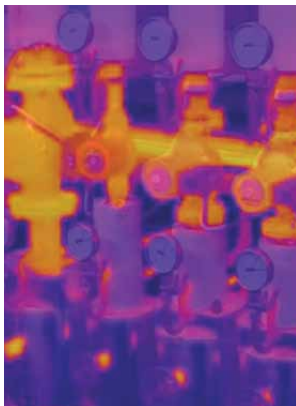
Klimaschutzteilkonzepte (Kommunal-RL, BMUB): TK Wärme, TK Fläche, TK Liegenschaften, TK Industrie/Gewerbe, TK Erneuerbare Energien

# Klimaschutzprojekte »Wärme« in Schleswig-Holstein

150

40

## Thermografie-Rundgänge



### Kurzbeschreibung

Im Rahmen eines Gruppen-Rundganges in einem Ort werden verschiedene beispielhafte Gebäude durch einen Energieberater mit einer Wärmebildkamera betrachtet.

### Status

abgeschlossen

### Organisator / Träger

Verbraucherzentrale in Kooperation mit den Volkshochschulen in Dithmarschen

### Ansprechperson

Verbraucherzentrale, Herr Schmölz

### Kontaktdaten

Tel. 043159099171  
schmoelz@vzsh.de

### Ort

Dithmarschen (Heide, Meldorf, Brunsbüttel)

### Fördermittel

Fördermittel des BMWi (Veranstaltung),  
Förderung der EKSH (Wärmebildkamera)

41

## Energie sparen ohne große Investitionen

### Kurzbeschreibung

Das Energiemanagement der Hansestadt Lübeck erreichte mit geringinvestiven Maßnahmen, wie der Optimierung von Heizungsanlagen in städtischen Gebäuden und durch Anpassung der Heizzeiten an die Nutzung Energieeinsparungen von ca. 800 Tonnen CO<sub>2</sub> pro Jahr.

### Status

abgeschlossen

### Organisator / Träger

Hansestadt Lübeck, Bereich Gebäudemanagement, Abteilung Energiemanagement

### Ansprechperson

Kontakt zum Bereich  
Gebäudemanagement

### Kontaktdaten

Fax 122-6580  
gebaeudemanagement@luebeck.de

### Ort

Stadtgebiet der kreisfreien Hansestadt  
Lübeck

### Fördermittel

Nein, es wurden keine Fördermittel in Anspruch genommen. Aber die Hansestadt Lübeck gewann mit diesem Vorhaben den Wettbewerb Kommunaler Klimaschutz 2013 in der Kategorie Energie- und Klimaschutzmanagement

# Klimaschutzprojekte »Wärme« in Schleswig-Holstein

51

42

## Kreisweites Wärmekataster

### Kurzbeschreibung

Ziel ist die Schaffung einer Basis für eine langfristige, strategische Wärme- und Kälteversorgungsplanung in den Dithmarscher Kommunen. Dies soll u.a. durch den Abgleich von Wärmequellen und -senken in Schwerpunktgebieten des Kreises erreicht werden.

### Status

konkrete Planung

### Organisator / Träger

Kreis Dithmarschen

### Ansprechperson

Herr Jan-Hendrik Mohr

### Kontaktdaten

Tel. 0481/97-1493

jan-hendrik.mohr@dithmarschen.de

### Ort

Kreis Dithmarschen (außer Stadt Heide und Amt KLG Heider Umland)

### Fördermittel

Klimaschutzteilkonzept zur Integrierten Wärmenutzung in Kommunen (Kommunal-RL, BMUB), Fördermittel der Aktiv-Regionen Dithmarschen und Eider-Tree-nee-Sorge

47

## Energetische Optimierung des Heimatkundemuseums Öömrang Hüs

### Kurzbeschreibung

Energetische Optimierung des historischen Friesenhauses Öömrang Hüs aus dem 18. Jhd. Rückbau und Entsorgung der Nachspeicheröfen sowie die Installation einer ökologisch nachhaltigen Erdwärmeheizung. Die neue Heizungsanlage ist der bestehenden Erdwärmeheizung aus dem Nebengebäude des Öömrang Hüs angeschlossen.

### Status

abgeschlossen

### Organisator / Träger

Öömrang Ferian i.F. Amrum

### Ansprechperson

Jens Quedens

### Kontaktdaten

jens@quedens.de

### Ort

Waaswai 1 | 25946 Nebel

### Fördermittel

AktivRegion Uthlande  
(ELER- und GAK-Mittel)

# Klimaschutzprojekte »Wärme« in Schleswig-Holstein

52

48

## Innovative Wärmeversorgung des Schwimmbades auf Helgoland auf Basis von erneuerbaren Energien

### Kurzbeschreibung

Die energetische Versorgung des Schwimmbades wird mittels einer innovativen Wärmepumpe gespeist. Mit der Pumpe wird dem Meerwasser Wärme entzogen, welche zur Beheizung des Schwimmbades genutzt wird. Ein Deckungsanteil der Wärmepumpe bei der Wärmeversorgung des Schwimmbades in Höhe von 80-90% gilt als realistisch. Die Wärmepumpe wird zudem mit Strom aus erneuerbaren Energien betrieben werden. Unabhängig von der Aufstellung der Wärmepumpe wird auf dem Dach des Schwimmbades eine Solarther-

mieanlage aufgebaut, die das Badewasser direkt beheizt.

### Status

abgeschlossen

### Organisator / Träger

Jörg Singer

### Ansprechperson

j.singer@gemeinde-helgoland.de

### Ort

Lung Wai 28 | 27498 Helgoland

### Fördermittel

AktivRegion Uthlande (ELER Mittel)

55

## Nutzung regionaler Bioreststoffe

### Kurzbeschreibung

Im Rahmen einer umfassenden Studie wurde das Aufkommen ausgewählter biogener Reststoffströme (Grünabfall, Bioabfall, Landschaftspflegematerial,...) erfasst und ausgewertet.

### Status

abgeschlossen

### Weitere Kategorie

Studie zur Erhebung von Reststoffströmen und Ableitung möglicher Verwertungsoptionen

### Organisator / Träger

Bioenergie-Region Nordfriesland Nord

### Ansprechperson

Dr. Simon Rietz (Regionalmanagement  
AktivRegion Nordfriesland Nord)

### Ort

Amt Südtondern &  
Amt Mittleres Nordfriesland

### Fördermittel

Das Projekt wurde über das Programm „Bioenergie-Regionen“ des Bundesministeriums für Ernährung und Landwirtschaft gefördert.

# Klimaschutzprojekte »Wärme« in Schleswig-Holstein

53 |

56

## Energetische Sanierung /Aufrüstung des Dorfgemeinschaftshauses (DGH) in Blumenthal

### Kurzbeschreibung

Energetische Aufrüstung des Dorfgemeinschaftshauses (DGH) in Blumenthal mit der Wirkung, fossile Brennstoffe zu 100% zu ersetzen. Die vorliegende Machbarkeitsstudie hat energieoptimierende Maßnahmen für das DGH untersucht. Aus einer Reihe von 22 Ausbauvarianten wurde diejenige ausgewählt, die zukünftig eine möglichst weitreichende

Unabhängigkeit von Energieversorgern gewährleistet. Das Konzept wird durch den Einsatz eines stationären Erdspeichers, Wärmepumpen (Sole/Wasser) und Solarthermie- und Photovoltaikmodule auf den Dachflächen zur Deckung des Eigenbedarfs an Strom zu erreichen sein. Nach Umsetzung der Maßnahmen wird bei dieser Variante eine Energie-Einsparung von 106% erzielt.

### Status

abgeschlossen

### Weitere Kategorie

Speichertechnologie Erdwärmespeicher

### Organisator / Träger

Gemeinde Blumenthal

### Ansprechperson

Bgm. Heike Topp

### Kontaktdaten

Tel. 0431/65006-0

### Ort

Dorfstraße 13a | 24241 Blumenthal

### Fördermittel

172.878€ Health-Check ELER Förderung

57

## Energetische Sanierung der 3-Feld-Sporthalle in Felde

### Kurzbeschreibung

Für die aus dem Jahre 1972 stammende Dreifeldsporthalle soll der Wärmebedarf künftig über eine Erdwärmepumpe gedeckt werden. Die dafür benötigte Energie soll durch Installation eines BHKW-Moduls bereitgestellt werden. Im Rahmen der Gesamtmaßnahme ist eine Wärmedämmung der Gebäudehülle vorzunehmen. Die künftige Art der Beheizung erfordert den Einbau

einer Fußbodenheizung mit Wärmedämmung und ein Umbau des Hallenbodens. Mit dieser innovativen Heiztechnik wird fossiler Brennstoff durch regenerative Erdwärme ersetzt und der CO<sub>2</sub>-Ausstoß erheblich gesenkt. Nach Durchführung der geplanten Maßnahmen mit der Anlagenkombination aus BHKW und Erdwärmepumpe wird eine CO<sub>2</sub>-Einsparung von 44 to/a und eine Erdgaseinsparung beträgt 179 MWh/a erreicht.

### Status

abgeschlossen

### Weitere Kategorie

Optimierte Steuerungsrechnik

### Organisator / Träger

Gemeinde Felde

### Ansprechperson

Christian Jöhnk Amt Achterwehr

### Kontaktdaten

Tel. 04340/40920

christian.joehnk@amt-achterwehr.de

### Ort

Dorfstraße 93 | 24242 Felde

### Fördermittel

1.011.119€ Health Check Mittel ELER



58

## Machbarkeitsstudie Wärmenetz Großbarkau

### Kurzbeschreibung

Planung eines Wärmenetzes, Untersuchung technische und wirtschaftliche Machbarkeit, das Wärmenetz selbst wurde aus wirtschaftlichen Gründen nicht umgesetzt.

### Status

abgeschlossen

### Organisator / Träger

Gemeinde Großbarkau

### Ansprechperson

Herr Bürgermeister Steiner

### Ort

Großbarkau

### Fördermittel

AktivRegion

59

## Machbarkeitsstudie 100 % erneuerbare Wärme (Solarthermie, Biogas, Holz) für das Quartier Glindskoppel / Wundersche Koppel in Preetz

### Kurzbeschreibung

Besonderheit der MBS ist die Prüfung und ggfs Vorbereitung einer großen Solarthermie-Anlage nach dänischem Vorbild.

### Status

in Umsetzung

### Organisator / Träger

Stadt Preetz

### Ansprechperson

Herr Birk, Stadt Preetz

### Kontaktdaten

Tel. 04342/ 303247

jan.birk@preetz.de

### Ort

Preetz

### Fördermittel

AktivRegion

# Klimaschutzprojekte »Wärme« in Schleswig-Holstein

55 |

61

## Erneuerung der Heizungsanlage auf Basis erneuerbare Energien im Jagdschlösschen am Ukleisee

### Kurzbeschreibung

Bau einer neuen Heizung auf Hackschnitzelbasis.

### Status

abgeschlossen

### Organisator / Träger

Sparkassenstiftung Jagdschlösschen  
am Ukleisee

### Ansprechperson

Herr Kaiser

### Kontaktdaten

Tel. 04521/ 857011  
werner.kaiser@sparkasse-holstein.de

### Ort

Eutin, Ortsteil Sielbeck, am Ukleisee

### Fördermittel

AktivRegion

62

## Energetische Optimierung der Sporthalle der Breitenau-Schule in Plön

### Kurzbeschreibung

Projekt im Rahmen des „Health-Check“, Bau  
einer neuen Heizung auf Hackschnitzelbasis,  
Dämmungsmaßnahmen.

### Status

abgeschlossen

### Organisator / Träger

Schulverband Plön Stadt und Land

### Ansprechperson

Frau Hohbein, Stadtverwaltung Plön

### Kontaktdaten

Tel. 04522/505760  
doerte.hohbein@ploen.de

### Ort

Plön

### Fördermittel

Health Check –Mittel über AktivRegion

63

## Machbarkeitsstudie und Umsetzung Wärmenetz Lebrade

### Kurzbeschreibung

Planung und Umsetzung eines Wärmenetzes auf Basis Biogasanlage, gleichzeitig Bau eines Glasfasernetzes für schnelles Internet.

### Status

abgeschlossen

### Organisator / Träger

BioEnergieVersorgung Lebrade e.G.

### Ansprechperson

Herr Bürgermeister Prüß

### Kontaktdaten

Tel. 04338/1310

pruesslebrade@googlemail.de

### Ort

Lebrade

### Fördermittel

AktivRegion, KfW u.a.

64

## Energetische Optimierung der Grundschule Barkauer Land in Kirchbarkau

### Kurzbeschreibung

Projekt im Rahmen des „Health-Check“, Bau einer neuen Heizung auf Hackschnitzelbasis, Dämmungsmaßnahmen.

### Status

abgeschlossen

### Organisator / Träger

Amt Preetz-Land

### Ansprechperson

Herr Dümmel

### Kontaktdaten

Tel. 04342/ 886632

duemmel@amtpreetzland.de

### Ort

Kirchbarkau

### Fördermittel

Health Check – Mittel über AktivRegion

# Klimaschutzprojekte »Wärme« in Schleswig-Holstein

57 |

65

## Voruntersuchung zum Einsatz einer großen Holzverstromungsanlage

### Kurzbeschreibung

Technischer Großversuch zum Einsatz regionaler Biomasse (Hackschnitzel) aus Kurzumtriebsplantagen in einer Holzverstromungsanlage.

### Status

abgeschlossen

### Organisator / Träger

Stadtwerke Eutin

### Ansprechperson

Herr Missling

### Ort

Eutin

### Fördermittel

AktivRegion

66

## Wärmekonzept für das Kloster Preetz

### Kurzbeschreibung

Prüfung der Frage, ob die Wärmeversorgung des Klosters Preetz über erneuerbare Energien möglich ist.

### Status

abgeschlossen

### Organisator / Träger

Kloster Preetz

### Ansprechperson

Frau von Flemming, Präörin

### Ort

Preetz

### Fördermittel

AktivRegion

# Klimaschutzprojekte »Wärme« in Schleswig-Holstein

58

70

## Klik

### Kurzbeschreibung

Klimaschutzkonzept der Universität Kiel

### Wer

Klik - TEam

### Ort

Kiel

### Kontaktdaten

[www.klik.uni-kiel.de](http://www.klik.uni-kiel.de)

79

## Klimaschutzfonds Elmshorn

### Kurzbeschreibung

Förderung von Maßnahmen und Projekten zur rationellen Energieerzeugung und -nutzung für Privatpersonen, Organisationen, Institutionen und Unternehmen

### Wer

Klimaschutzmanagement

### Kontaktdaten

[www.energiegenossenschaft-steinburg.de](http://www.energiegenossenschaft-steinburg.de)

### Ort

Stadt Elmshorn und Umlandgemeinden

# Klimaschutzprojekte »Wärme« in Schleswig-Holstein

59 |

81

## Energiegenossenschaft Steinburg

### Kurzbeschreibung

Nachhaltige, sichere Wärme für die Gemeinde  
Steinburg

### Organisator / Träger

65 Gründer aus Steinburg

### Ort

Steinburg

**AktivRegionen-Netzwerk Schleswig-Holstein**  
Ansprechpartner: Torsten Sommer und Ines Möller

Akademie für die Ländlichen Räume  
Schleswig-Holsteins e.V.  
Hamburger Chaussee 25  
24220 Flintbek  
Telefon: 04347 704-800  
Fax: 04347 704-809  
E-Mail: [info@alr-sh.de](mailto:info@alr-sh.de)



