

### Dorfkultur Nettelsee

#### Verlust an Infrastruktur

- Läden, Praxen, Sparkasse, Handwerksbetriebe, Schule geschlossen
- Die Kapelle ist an 348 Tagen geschlossen

#### Orte der Begegnung

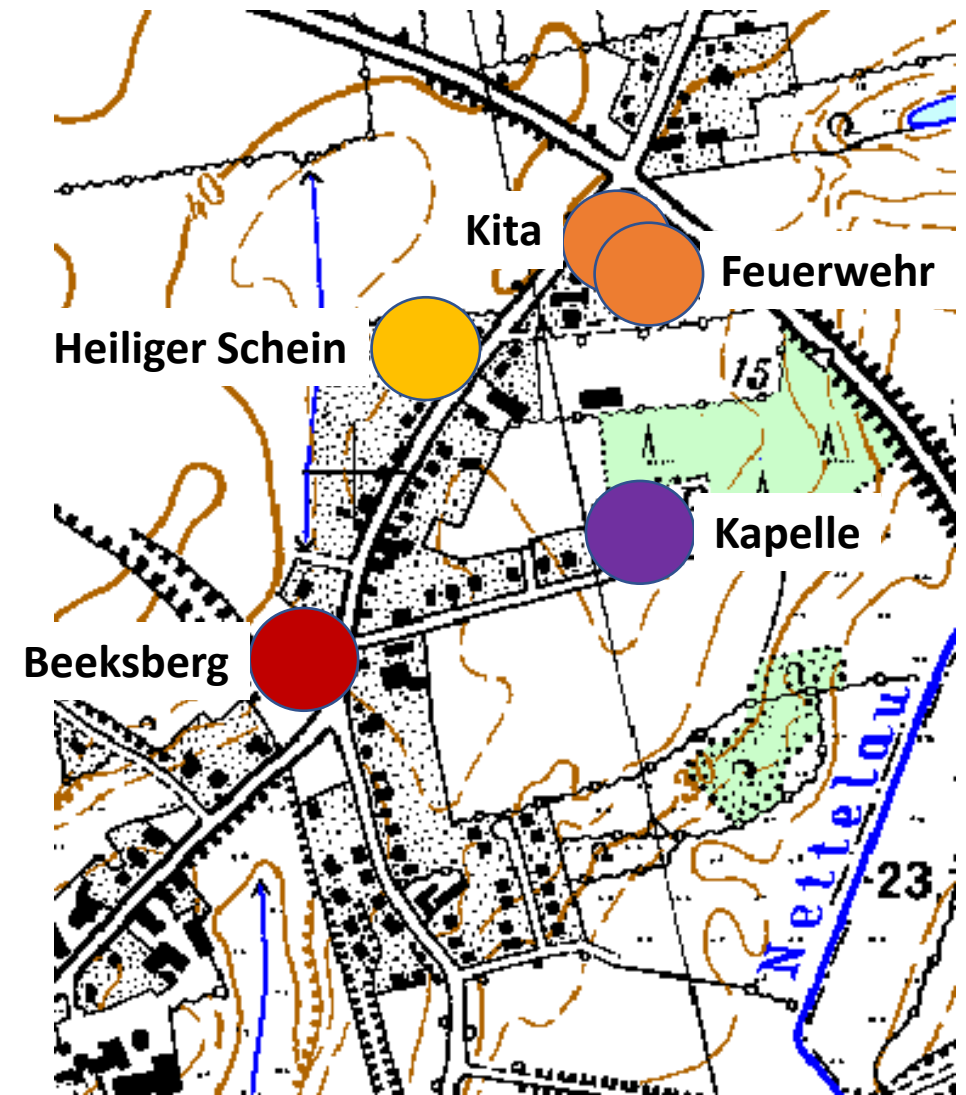
- Fünf soziale Orte werden in das OEK eingebunden
- Gasthof Beeksberg wird geschätzt und genutzt
- Kita - Heimat der Nettelseer Kinder in der Alten Schule
- Künstlerwerkstatt mit Kursangebot ist entstanden
- Feuerwehr – auch ein sozialer Ort
- Kapelle wird an 16 Tagen im Jahr genutzt

#### Bedarf für Versammlungsorte

- selbstbestimmt und niedrigschwellig zu nutzen
- für Veranstaltungen von 4 – 150 Personen
- Geeignet für Vereine, Senioren- und Jugendgruppen
- für Bewegung und Gesundheit

#### Lösung

- Die Kapelle bietet sich an für Kultur und Soziales
- Feuerwehr und Kita bietet sich an für Bewegung und Gesundheit



### Aus der Ev. luth. Kapelle wird die ‚Kapelle der Dorfkultur‘

- **Gemeinde Nettelsee** übernimmt die Kapelle von der Kirchengemeinde Preetz
- Entweder **Übertragung** oder **geringer Kaufpreis**
- Kapelle wendet sich an **Nettelsee** und das **Barkauer Land**
- **gemeinnützige Trägerstruktur**, neuer Verein oder Bürgerverein Barkauer Land
- Aufbau eines **Netzwerks von Engagierten** für Betrieb und Inhalt der Kapelle
- Erstellung von **Umbaukonzept** und **Programm**
- **Kirchengemeinde Preetz** wird zur **Mitnutzerin**

### *Kirche und Gemeinschaftshaus*

*Dorfgemeinschaftshaus | Interkultureller Ort | freundlich | hell und einladend  
umbauen | für alle Altersgruppen | Skat, Handarbeit, Kochen | Sommercafé  
Theatergruppe | Musik | Chor | Konzertsaal | Ausstellungsort | kirchliche Nutzung*

Zitate aus Freiluftworkshop 2021

### Nettelsee zeigt sich

- Mit einer **Kapelle für die Dorfkultur** gibt sich Nettelsee eine neue Mitte.
- Es wäre der Ort für Engagement und Austausch zwischen den Generationen.
- Von hier werden Verbindungen ins Barkauer Land geknüpft.

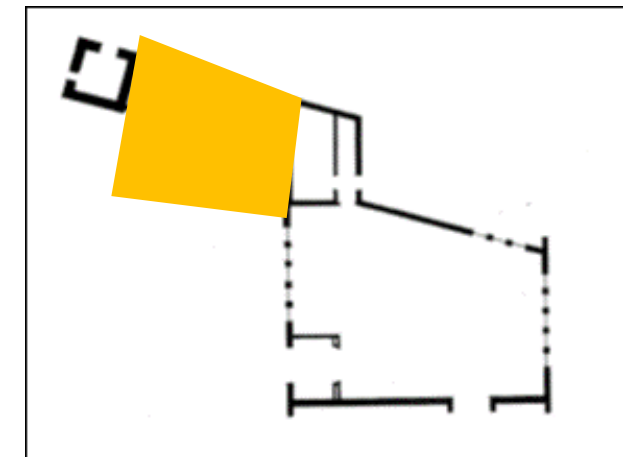
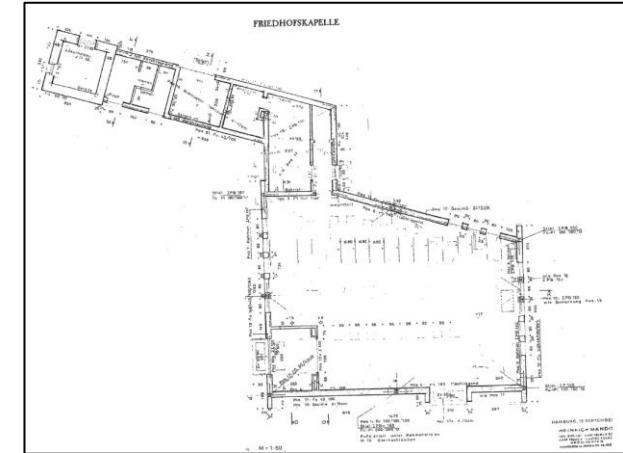


### Verfahren

- Kirchengemeinde Preetz entscheidet 2022 über die Modalitäten der Übertragung
- Gemeinde Nettelsee reicht die Kapelle der Dorfkultur als Schlüsselprojekt beim Land ein
- Bei Genehmigung und damit verbundener Förderung wird die Übertragung rechtskräftig
- Konzeptentwicklung Betrieb und Umbauplanung kann beginnen.

### Konzept Umbau

- Baumaßnahmen sollen die Kapelle (z.T. auf Neubaustandard) ertüchtigen und Betriebskosten niedrig halten
- Energetische Ertüchtigung: Dämmung, neue Wärmeversorgung, Beleuchtung
- Behebung baukonstruktiver Mängel
- Barrierefreiheit und Standard: neue Toilettenanlage mit Vorraum
- Ausbau für Dorfkultur: heller Gruppenraum zum Eingangshof
- Lichtband über das Dach im Saal
- Freiraumgestaltung passend zur neuen Rolle der Kapelle



gelb = Neubau



### Finanzierung

- Finanzierung gelingt nur bei einem kommunalen Gebäude.
- Dann kann die Kapelle mit max. 750.000 € gefördert werden.
- Der kommunale Eigenanteil beträgt 25%.
- Der Betrieb der Kapelle wird über Eigenmittel der Gemeinde, Nutzungsentgelte (Veranstaltungen: Kultur und Kirche) und Fördermittel finanziert.
- Neben der Grundsanierung ist der Um- und Ausbaustandard sehr variabel.
- Die kommunalen Finanzierungsmöglichkeiten bestimmen die Endsumme.

### Trägerstruktur

- Die Kommune kann den Betrieb der Kapelle an einen Verein übertragen.
- Möglich wäre einen Zweckverein oder mit dem Verein Barkauer Land zu kooperieren.

### Engagement

- Aufbau eine breit zusammengesetzten Startergruppe parallel zum Verfahren der Übertragung an die Gemeinde ist die Voraussetzung für eine tragfähige Zukunft.
- Insbesondere müssen der Alltagsbetrieb und Umbaukonzepte skizziert werden.
- Das bedarf einer Bündelung von Engagement aus Nettelsee und Umgebung.

