

# Ansaffung eines Umweltmobils für den Naturpark Holsteinische Schweiz

## Naturerlebnisangebote zu den Gruppen in die Fläche bringen



Fotos: Jalostudios





aw.fineart.fotografie





Wald



Zugvögel



Wolf



Regenwurm



Dachs

Foto: Jalostudios

## Warum mehr in die Fläche?

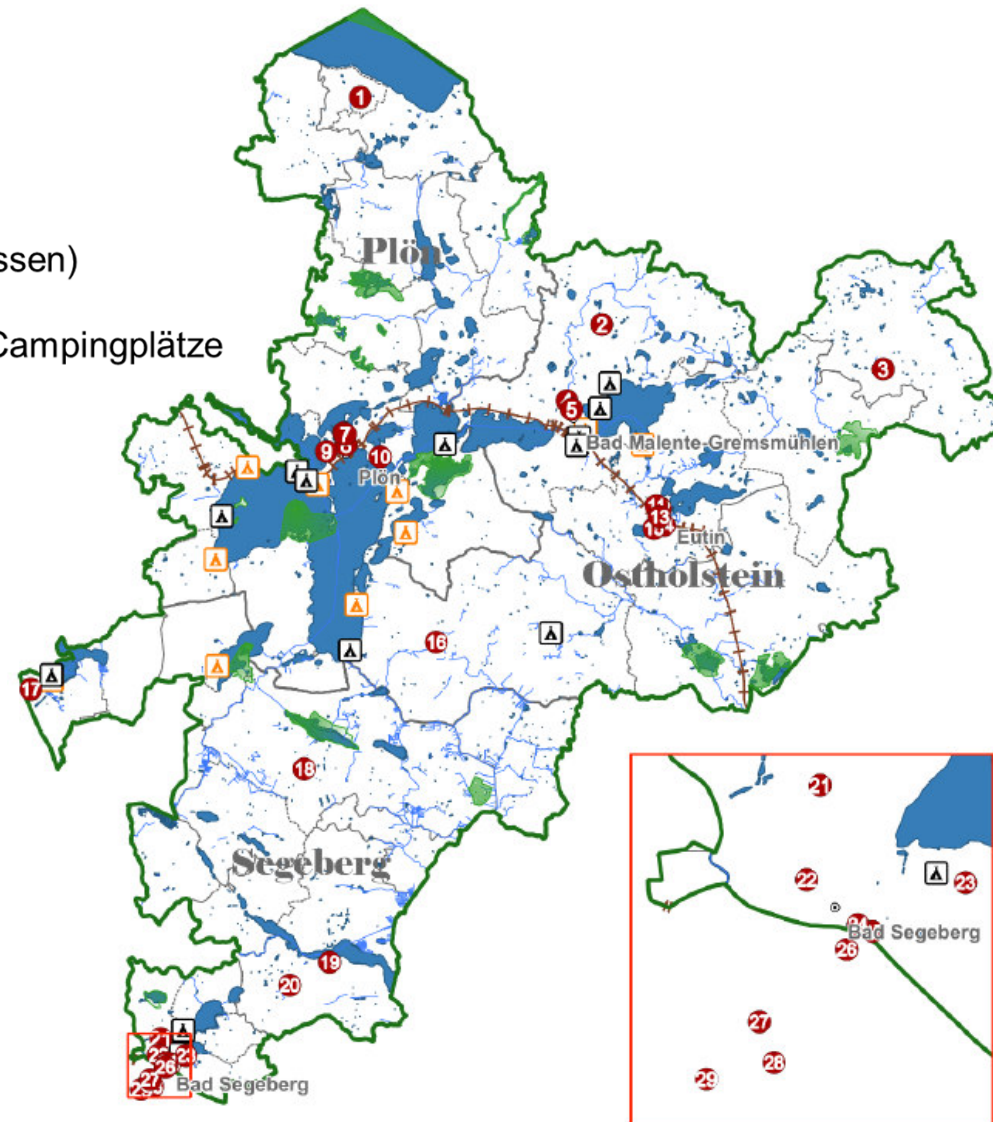
- Gruppen schwerer mobil als Einzelpersonen
  - Gruppen haben einen zu großen Zeitverlust durch An- und Abreise und großen logistischen Aufwand. Schöneres Erlebnis mit Mobil
  - Schulklassen und KiTa werden animiert zu schauen was bei Ihnen vor der Haustür zu entdecken ist
  - Positivere Klimabilanz
- ⇒ Naturerlebnisangebote des Naturparks werden besser wahrgenommen / Es werden mehr erreicht





## Gruppenpotential

- 29 Schulen (knapp 500 Schulklassen)
- 56 KiTas (ca. 160 -170 Gruppen)
- Über 20 Jugendfreizeitstätten + Campingplätze



0 5 10 15 km

1:350.000 ESPG: 3857

Verwaltungsgrenzen © BKG 2020  
Schutzgebietsgrenzen © BIN 2021  
OSM-Daten © Geofabrik GmbH  
und OpenStreetMap Contributors  
Schulstandorte: eigene Erhebung  
Kartographie: Fabian Will | NIT  
Stand: 13.09.2021

## Förderung der Investitionskosten

Dazu gehören

- die Anschaffung des **Autos**
- die **Innenausstattung** (Regale, mobile Energiequelle, WLAN-Anschluss, ...)
- **Grundausstattung bewegliches Inventar** (wie z. B. Sitzgelegenheiten, Tische, Wetterschutz, evtl. Bildschirm u. a. für den Einsatz in der Umweltpädagogik)
- **Marketing** /Kommunikationsmaßnahmen (z. B. äußeres Design Umweltmobil (eyecatcher) , Flyer, etc.)

## Finanzierung

- Ca. 60 % des Nettos durch Aktivregionen Schwentine Holsteinische Schweiz und Holsteins Herz
- Eigenmittel des Vereins
- Weiteres?



**Lieben Dank für Eure Aufmerksamkeit!**



Fotos: Jalostudios